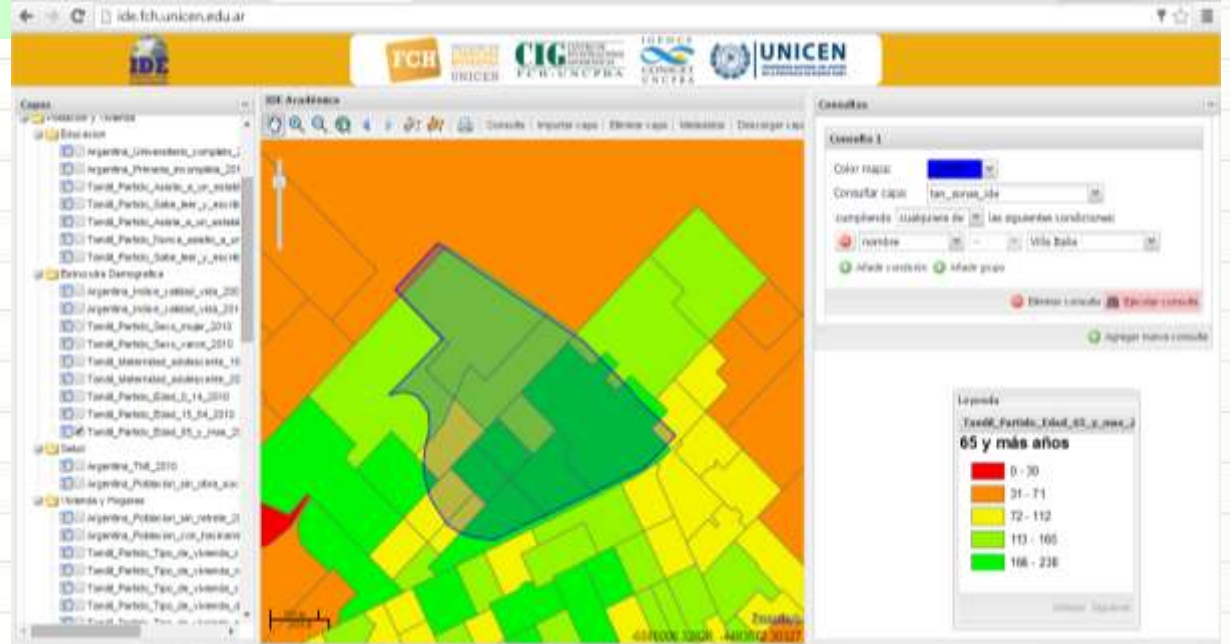
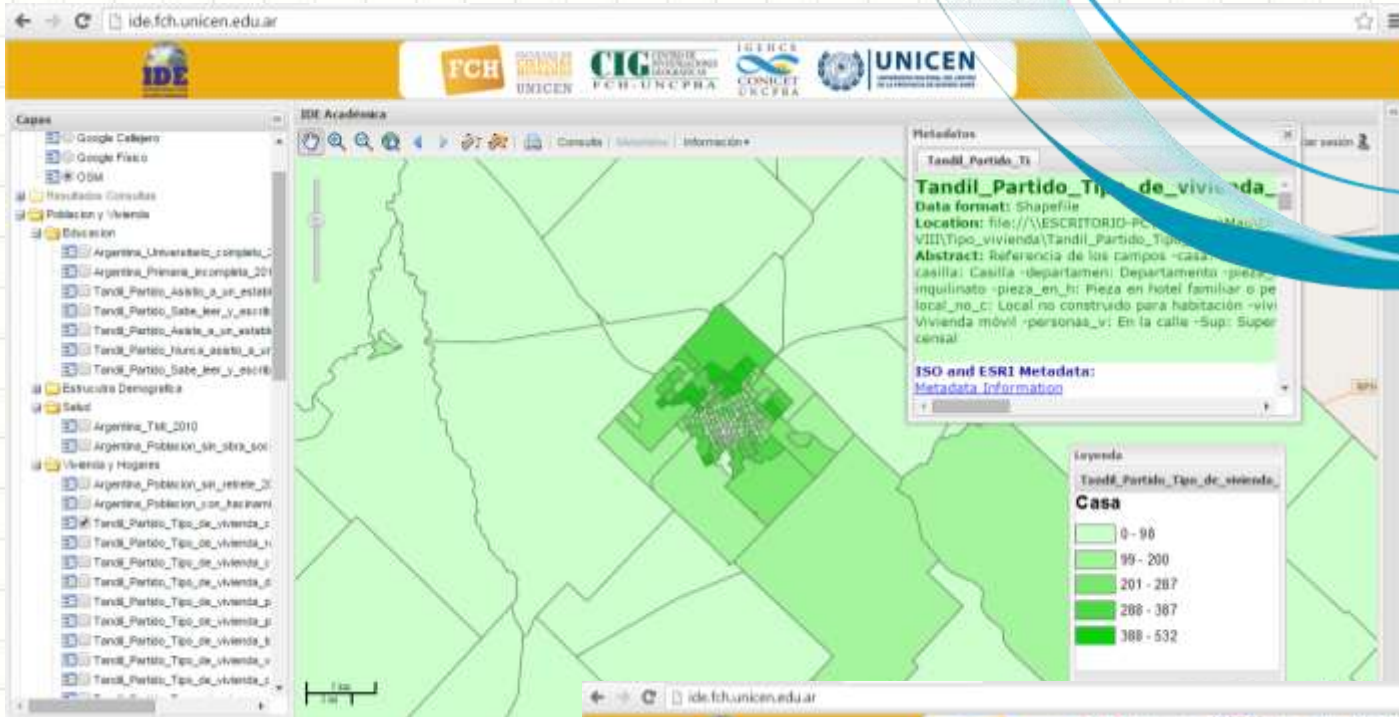


# Evaluación de métodos de desagregación espacial de datos censales en áreas urbanas mediante Tecnologías de Información Geográfica

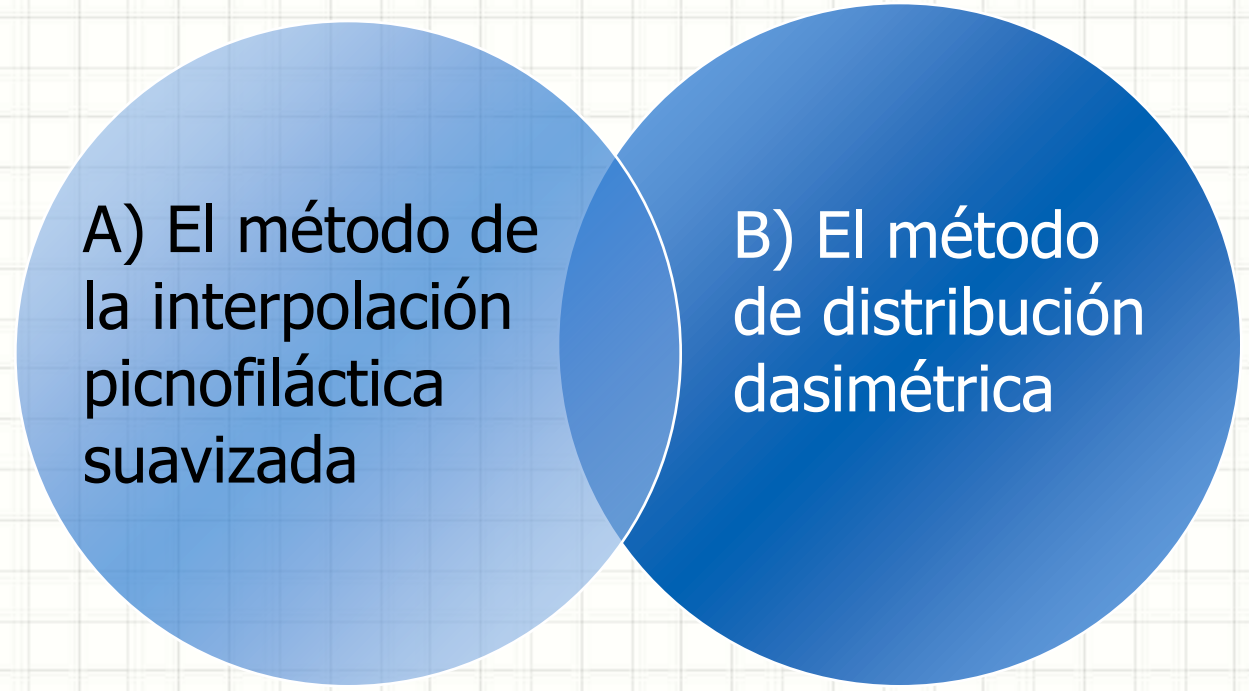
*Linares, Santiago*

[slinares@fch.unicen.edu.ar](mailto:slinares@fch.unicen.edu.ar)





# Metodología



A) El método de la interpolación picnofiláctica suavizada

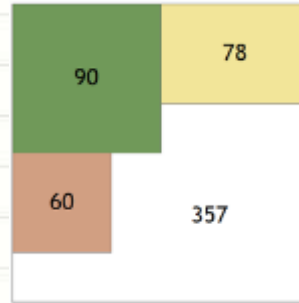
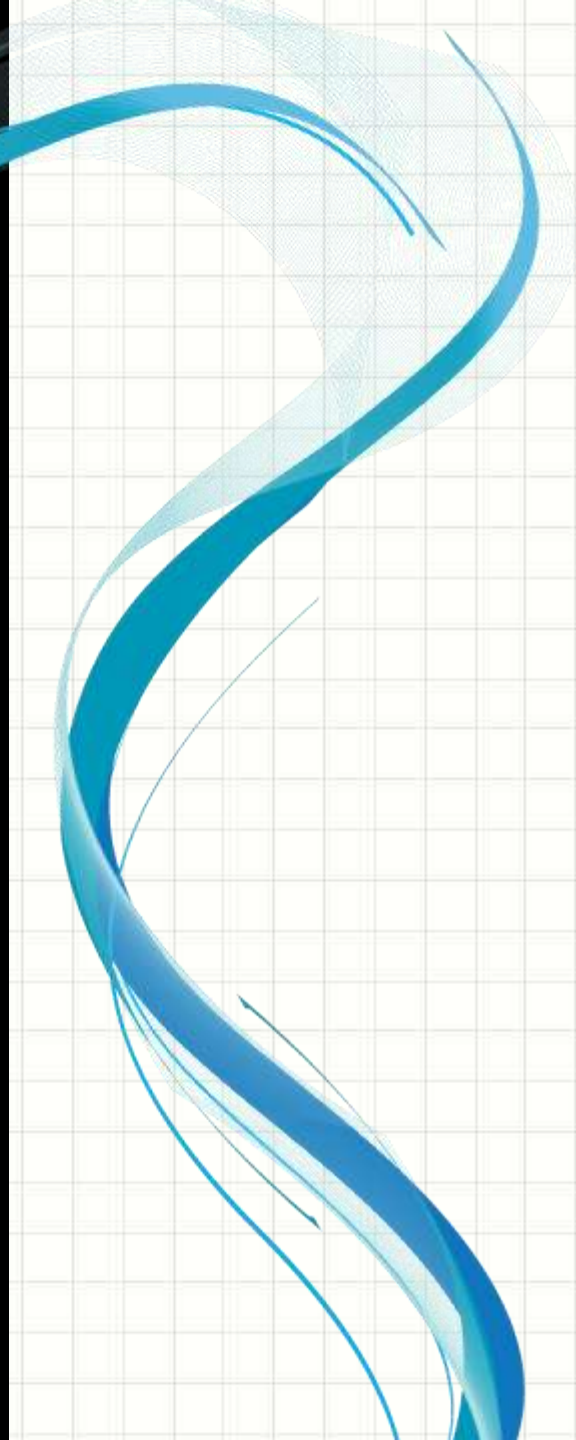
Tobler, 1979

B) El método de distribución dasimétrica

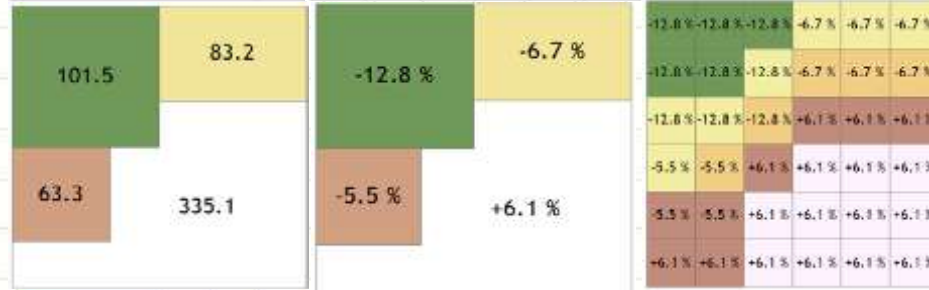
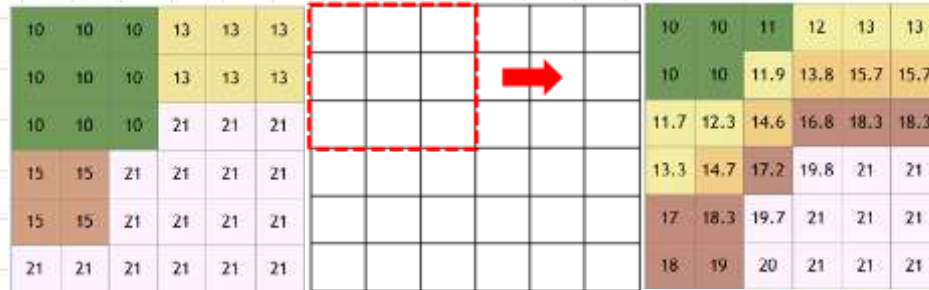
Wright, 1936



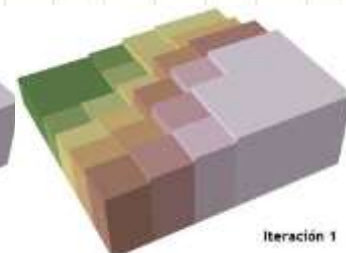
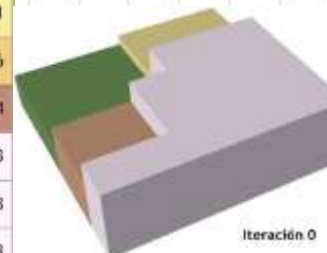
# Interpolación picnofiláctica suavizada



|    |    |    |    |    |    |
|----|----|----|----|----|----|
| 10 | 10 | 10 | 13 | 13 | 13 |
| 10 | 10 | 10 | 13 | 13 | 13 |
| 10 | 10 | 10 | 21 | 21 | 21 |
| 15 | 15 | 21 | 21 | 21 | 21 |
| 15 | 15 | 21 | 21 | 21 | 21 |
| 21 | 21 | 21 | 21 | 21 | 21 |

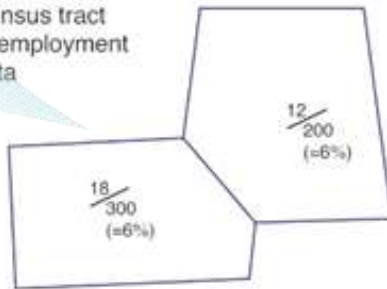


|      |      |      |      |      |      |
|------|------|------|------|------|------|
| 8.7  | 8.7  | 9.6  | 11.2 | 12.1 | 12.1 |
| 8.7  | 8.7  | 10.4 | 12.9 | 14.6 | 14.6 |
| 10.2 | 10.7 | 12.7 | 17.8 | 19.4 | 19.4 |
| 12.6 | 13.9 | 18.2 | 21   | 22.3 | 22.3 |
| 16.1 | 17.3 | 20.9 | 22.3 | 22.3 | 22.3 |
| 19.1 | 20.2 | 21.2 | 22.3 | 22.3 | 22.3 |



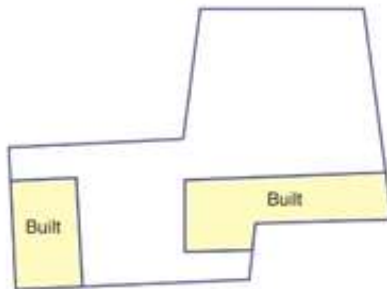
# Distribución dasimétrica

(A) Census tract unemployment data



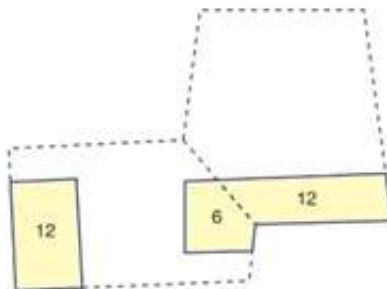
(A) distribución zonal de información censal

(B)



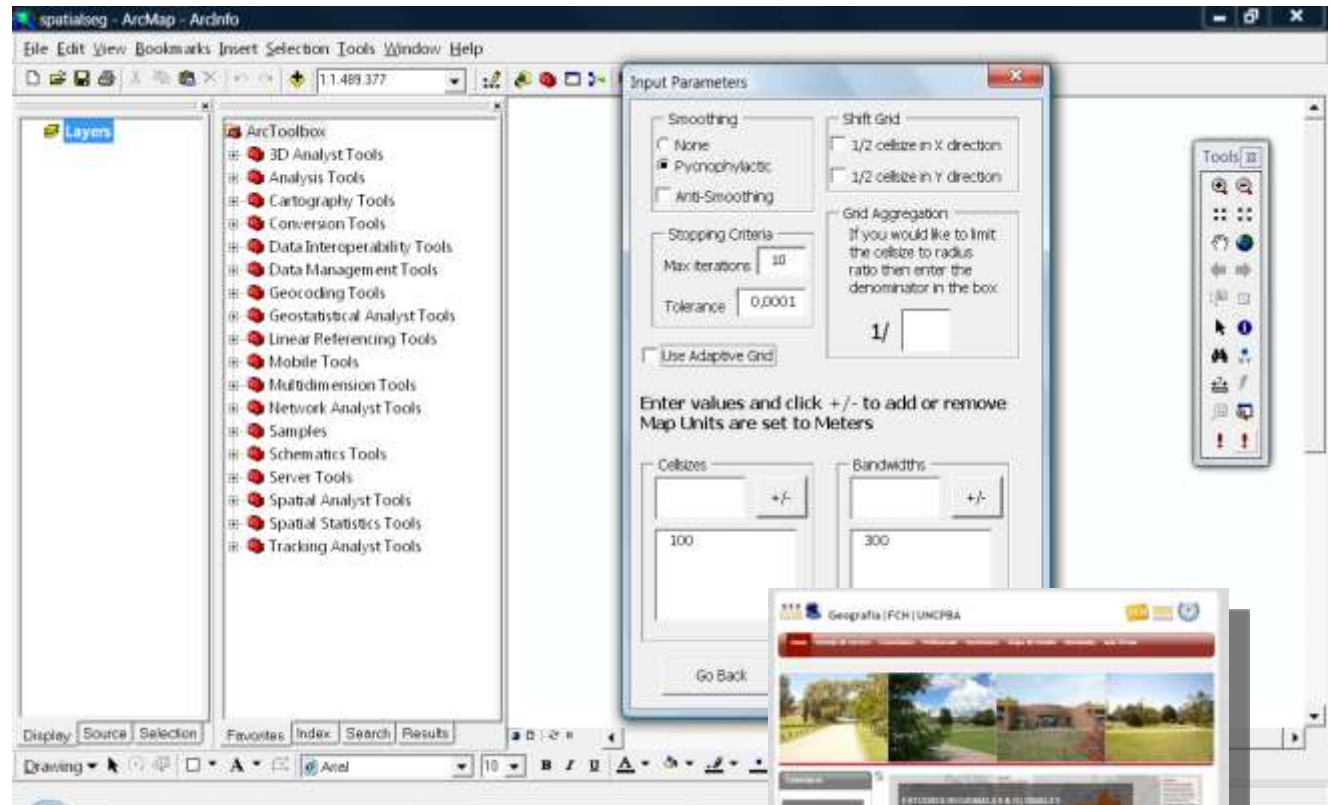
(B) distribución de superficie construida

(C)



(C) Superposición entre (A) y (B) para obtener valores ajustados a la distribución poblacional real

# Parámetros de desagregación espacial de datos censales (Total Hogares) en SpatialSeg empleando método de interpolación picnofiláctica suavizada

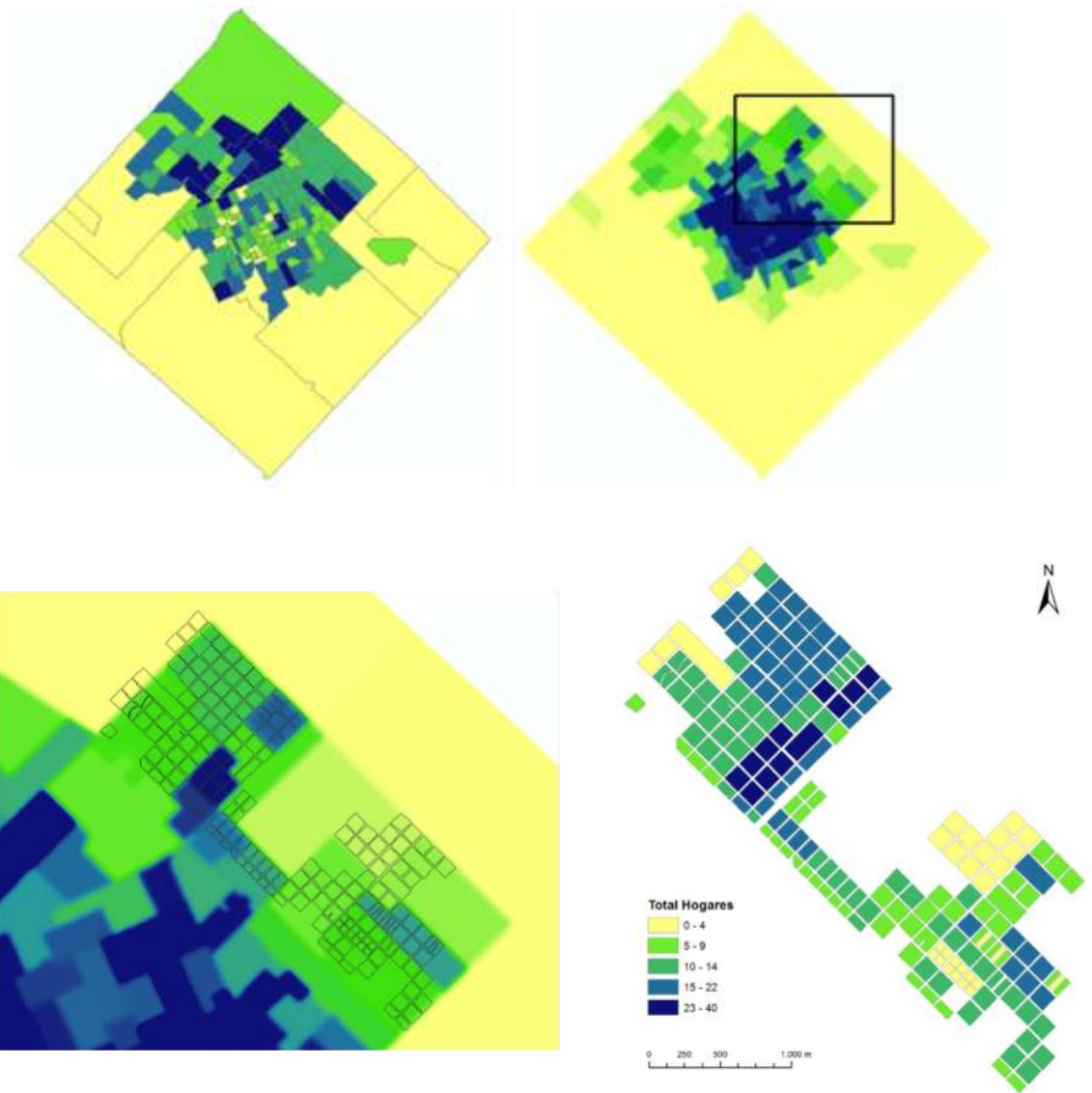


<http://geografia.fch.unicen.edu.ar/>

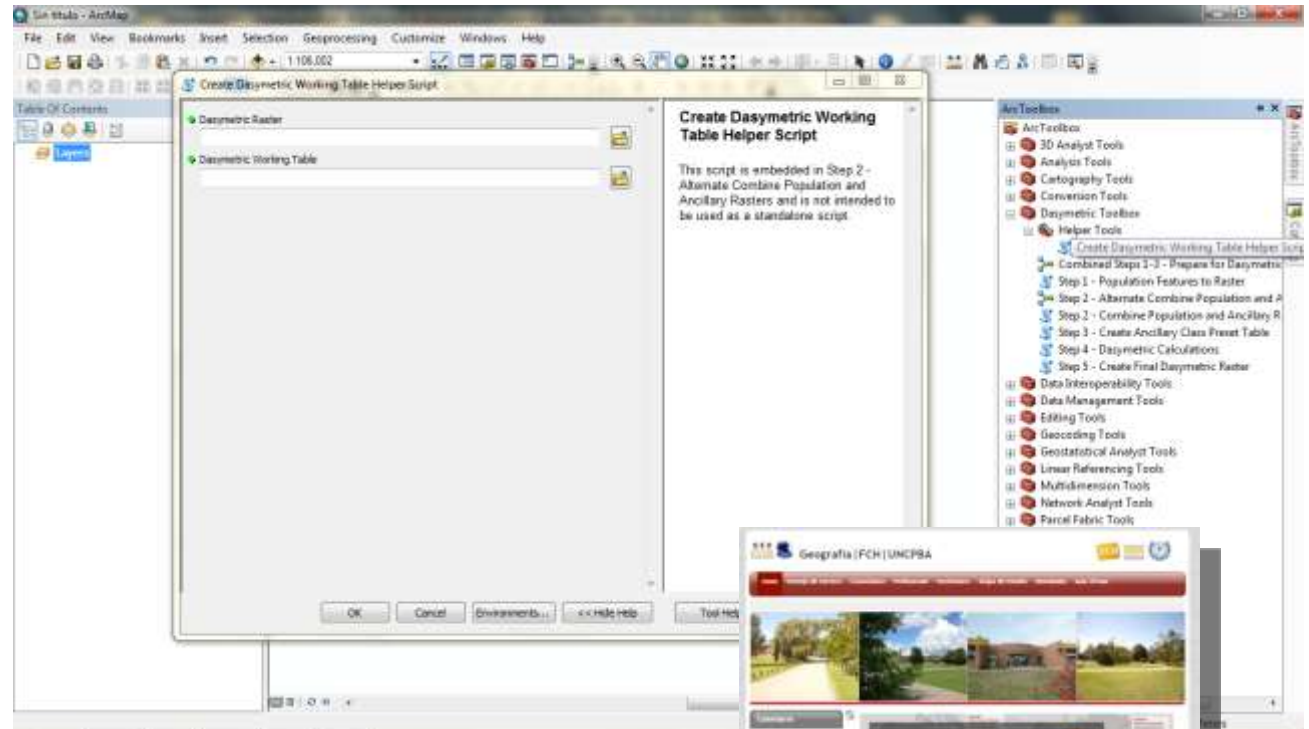




# Transferencia de datos censales (Total Hogares) de radios a manzanas, Tandil 2010



# Parámetros de desagregación espacial de datos censales (Total Hogares) en Dasymetric Toolbox empleando el método de distribución dasimétrica

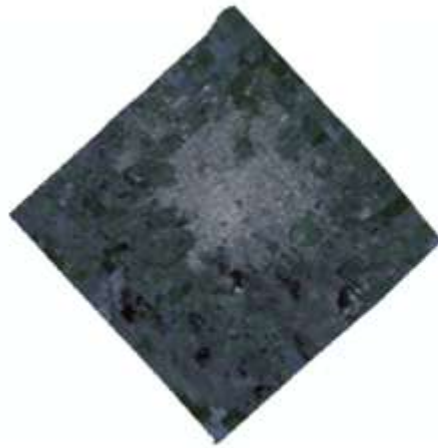


<http://geografia.fch.unicen.edu.ar/>

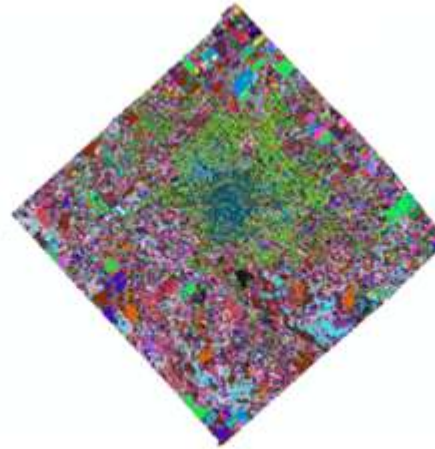




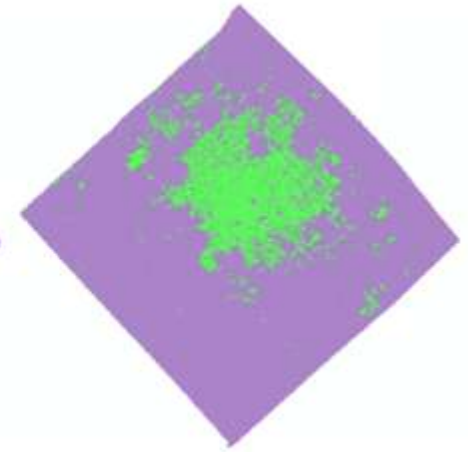
## Obtención de zonas edificadas a partir de Imagen Satelital LandSat5, Tandil



(1) Imagen Satelital

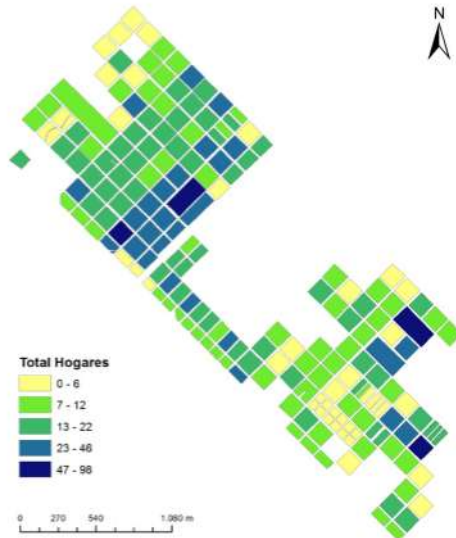
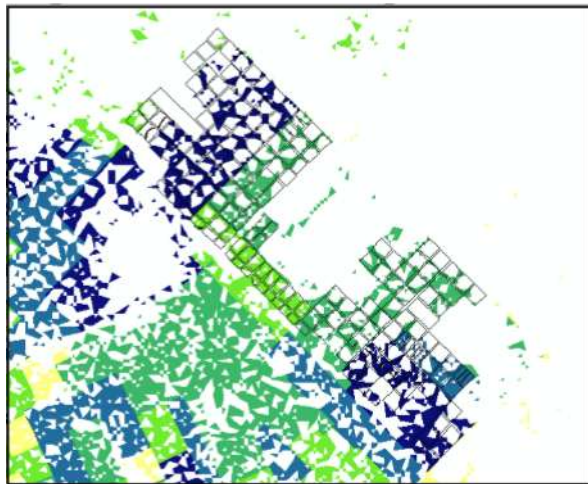
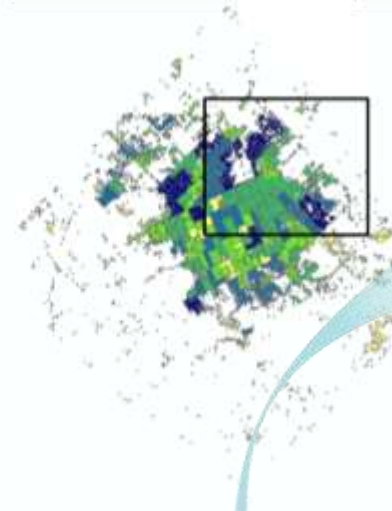
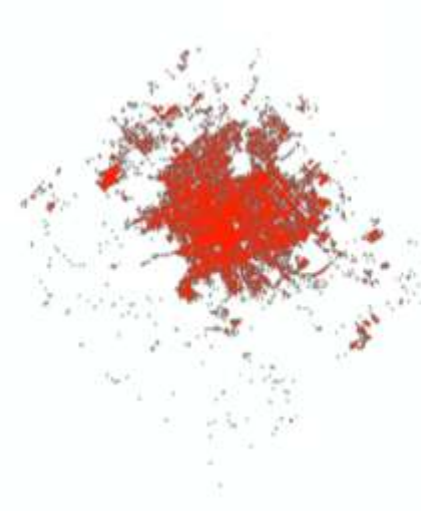
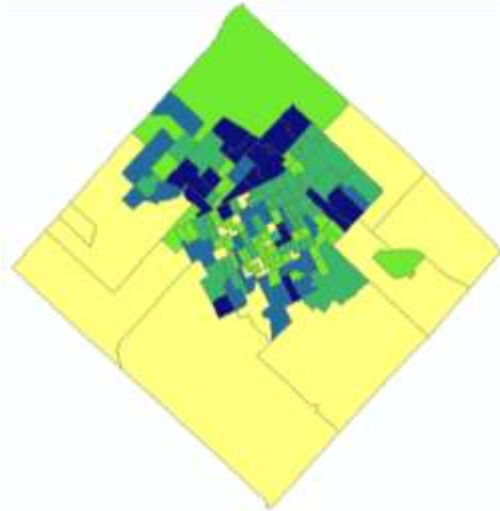


(2) Clasificación No Supervisada



(3) Reclasificación

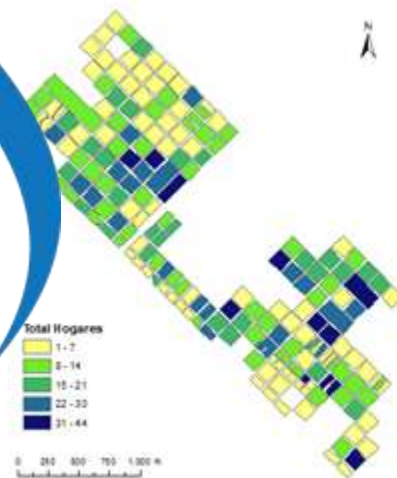
# Desagregación espacial de datos censales (Total Hogares), Tandil 2010. Método de distribución dasimétrica



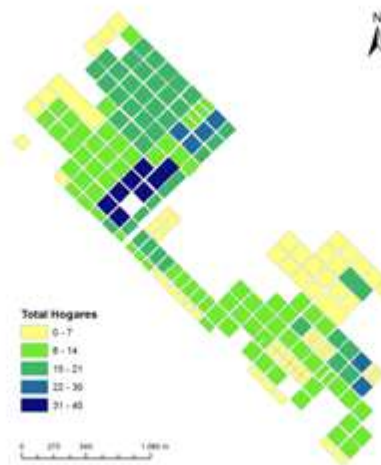
# Resultados

Total Hogares por manzana según CBMS, método Picnofiláctico y método Dasimétrico. Barrios Villa Aguirre, San Cayetano, Palermo y Rodríguez-Selvetti, Tandil 2010

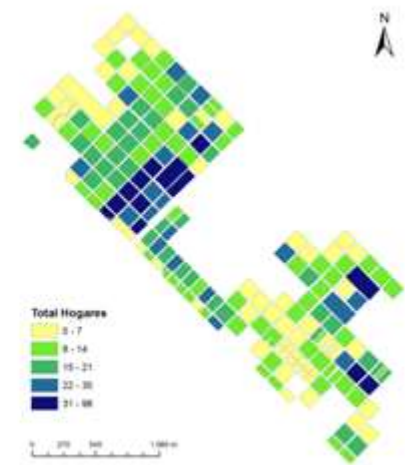
CBMS



Picnofiláctico



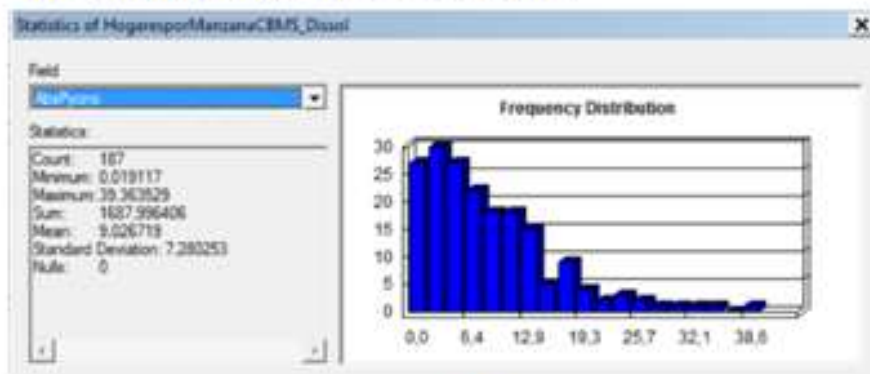
Dasimétrico



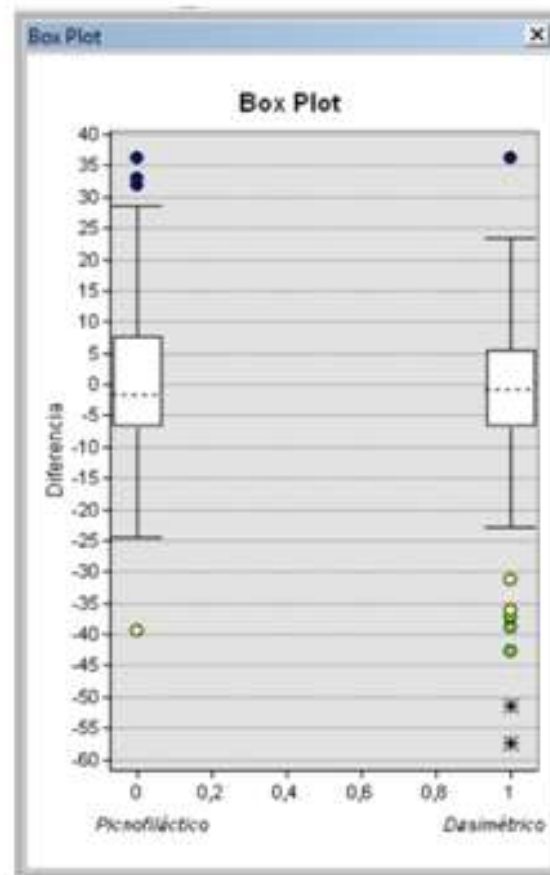
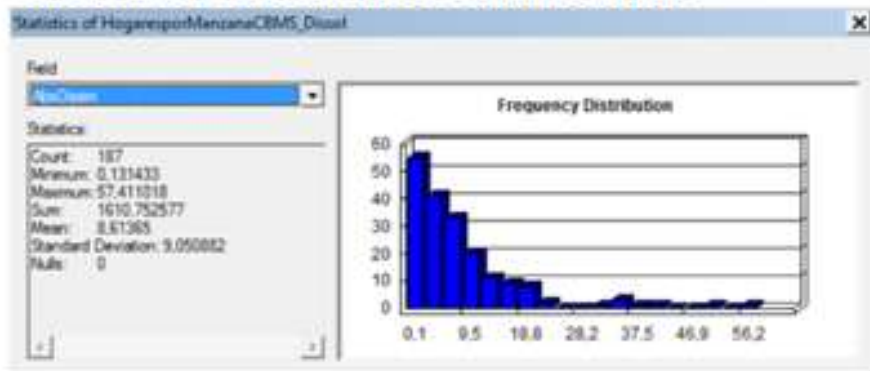


# Resultados

Método picrofiláctico suavizado:



Método de distribución dasimétrica:



GRACIAS...

