

Propuesta de un esquema de metadatos, a partir del crecimiento del estándar de Dublin Core, para el Repositorio Universitario Especializado en Comunicación Pública de la Ciencia

Mtro. Raúl Ortega Muñoz
Biól. Carmina de la Luz Ramírez
Ing. Maribel González González
Comité Operativo Ameyalli

BIREDIAL UASLP 18 de octubre de 2016. San Luis Potosí, S. P.



Objetivo general del proyecto

Crear, desarrollar y consolidar un sitio web donde se centralice, almacene y mantenga información que resulta de las actividades institucionales de la DGDC y del Patrimonio Universitario que resguarda. Todo esto de forma sistemática y brindando acceso abierto a dichos contenidos.



Repositorio Universitario Especializado
en Comunicación Pública de la Ciencia

Objetivos Específicos

- Archivar, organizar y respaldar, de manera digital, contenidos proporcionados por las diferentes áreas de la DGDC de la UNAM.
- Brindar acceso abierto a dichos datos, información y conocimiento.
- Ofrecer un espacio de resguardo y vía de disseminación a los productos de CPC de la DGDC a los que no se había tenido acceso, o bien que éste era limitado.
- Compartir contenidos útiles para la formación de nuevos comunicadores de la ciencia, y que fomenten la profesionalización en el campo.
- Ser cosechados por repositorios y redes de mayor envergadura (RAD-UNAM, CCUD, REMERI, CONACYT, etc.).

Contexto institucional



Toda la
UNAM en línea



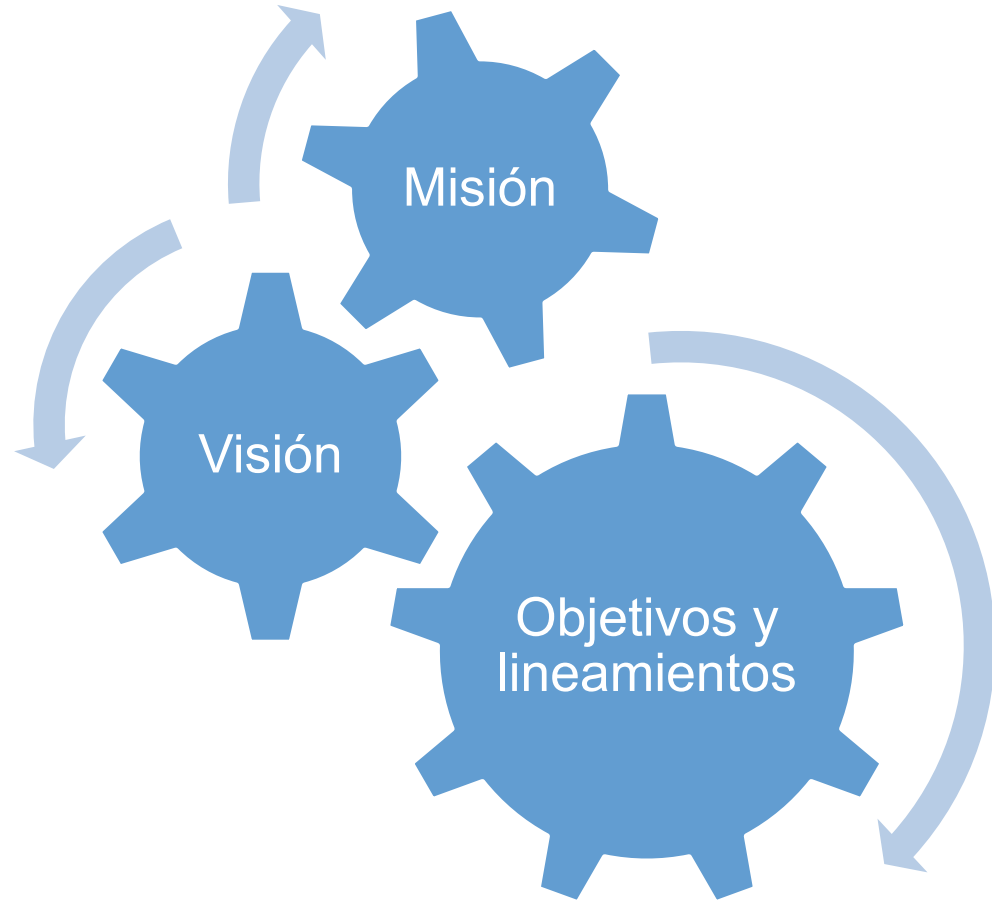
Red de
Acervos
Digitales



Dirección General de
Divulgación de la Ciencia
UNAM

- La UNAM, uno de los centros de educación superior más grandes del mundo → alta demanda de acceso abierto a sus contenidos.
- *Macroproyecto para las Tecnologías de la Información y la Comunicación (2005-2009).*
- 2007-2015: *Toda la UNAM en línea* (rectoría).
- RAD: Red de Acervos Digitales de la UNAM
- DGDC: más de 5 décadas dedicadas de lleno a la CPC.
- Institución única en Iberoamérica: lleva a cabo su labor a través de museos, radio, TV, portales Web, redes sociales, teatro, conferencias, publicaciones, etc.
- También realiza evaluación, investigación y docencia

Dos grandes retos



- Selección del software apropiado
- Establecimiento de un esquema de metadatos

Objetivo de la ponencia

El presente trabajo está dirigido a compartir el proceso de desarrollo de un esquema de metadatos, basado en Dublin Core e implementado en DSpace, para la creación de *Ameyalli-Repository Universitario Especializado en Comunicación de la Ciencia*.

Metodología: AHP

Proyecto *Ameyalli*

Equipo multidisciplinario

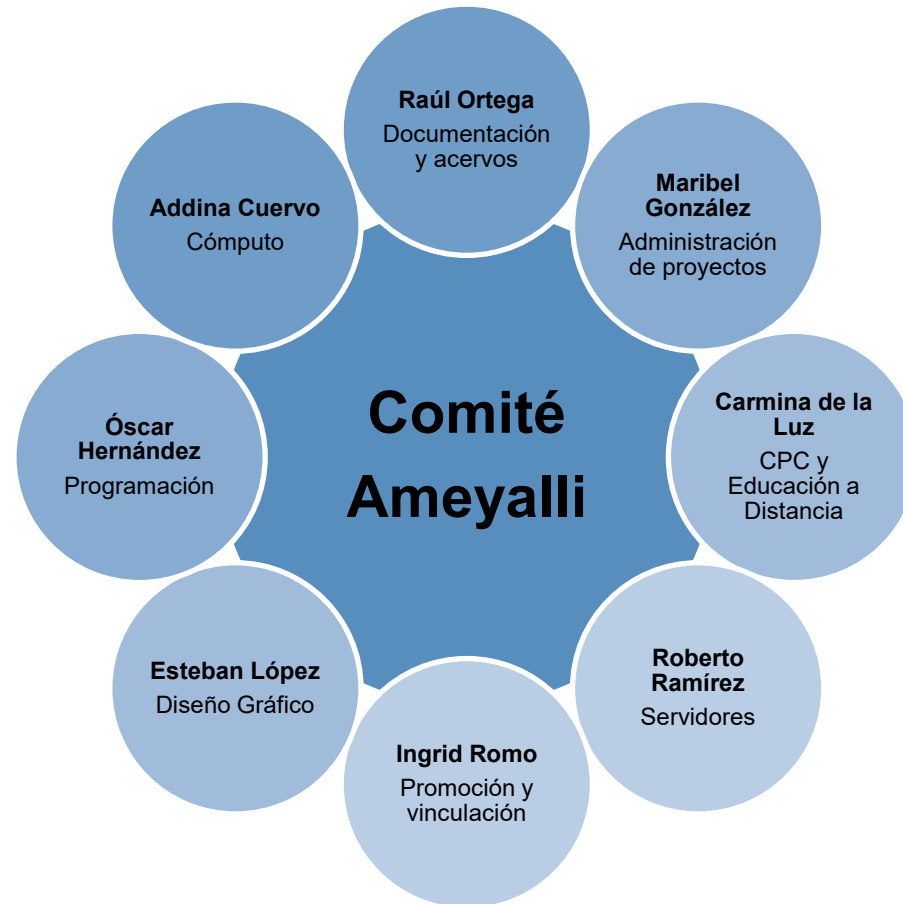
CONTENIDOS

ASPECTOS TÉCNICOS

Administración híbrida de proyectos (AHP):

- Arranque, planeación, ejecución y control, cierre
- Documentación

Metodología: equipo de trabajo



Metodología: selección de DSpace

- Experiencia que ya se tenía de un proyecto anterior.
- DSpace se sigue actualizando y ofreciendo nuevas herramientas para explotar el potencial de un repositorio.
- Permite la interoperabilidad, habilidad muy importante para los sistemas de información.
- Instalación del módulo llamado OAI (Open Access Interoperability), el cual contiene un conjunto de servicios que permite que los metadatos sean colectados por otros repositorios a través del protocolo OAI-PMH.
- Soporta diversidad de formatos de archivo.
- DSpace utiliza por default el formato de metadatos de Dublin Core, así que se procedió a hacer un crecimiento de los 15 elementos estándar.

Metodología: crecimiento de DC



Diagrama que muestra el desarrollo del esquema de metadatos

1 ¿Qué se requiere?

- Objetivo general
- Objetivos particulares

2 ¿Con qué se cuenta?

Taxonomía

Mapa mental de la organización sistemática de los posibles contenidos en función de la estructura organizacional de la institución

Información

Tipos de los contenidos potencialmente depositables, en función de las actividades de la DGDC (históricos, procedimental y metodologías, estudios, productos de las DGDC)

Tipos de archivos

Formatos en que está desarrollada actualmente la información (pdf, jpg, mp4, mp3, gif, html, ppt, xls y mdb)

3 ¿Quiénes son los usuarios finales?

Usuarios del repositorio

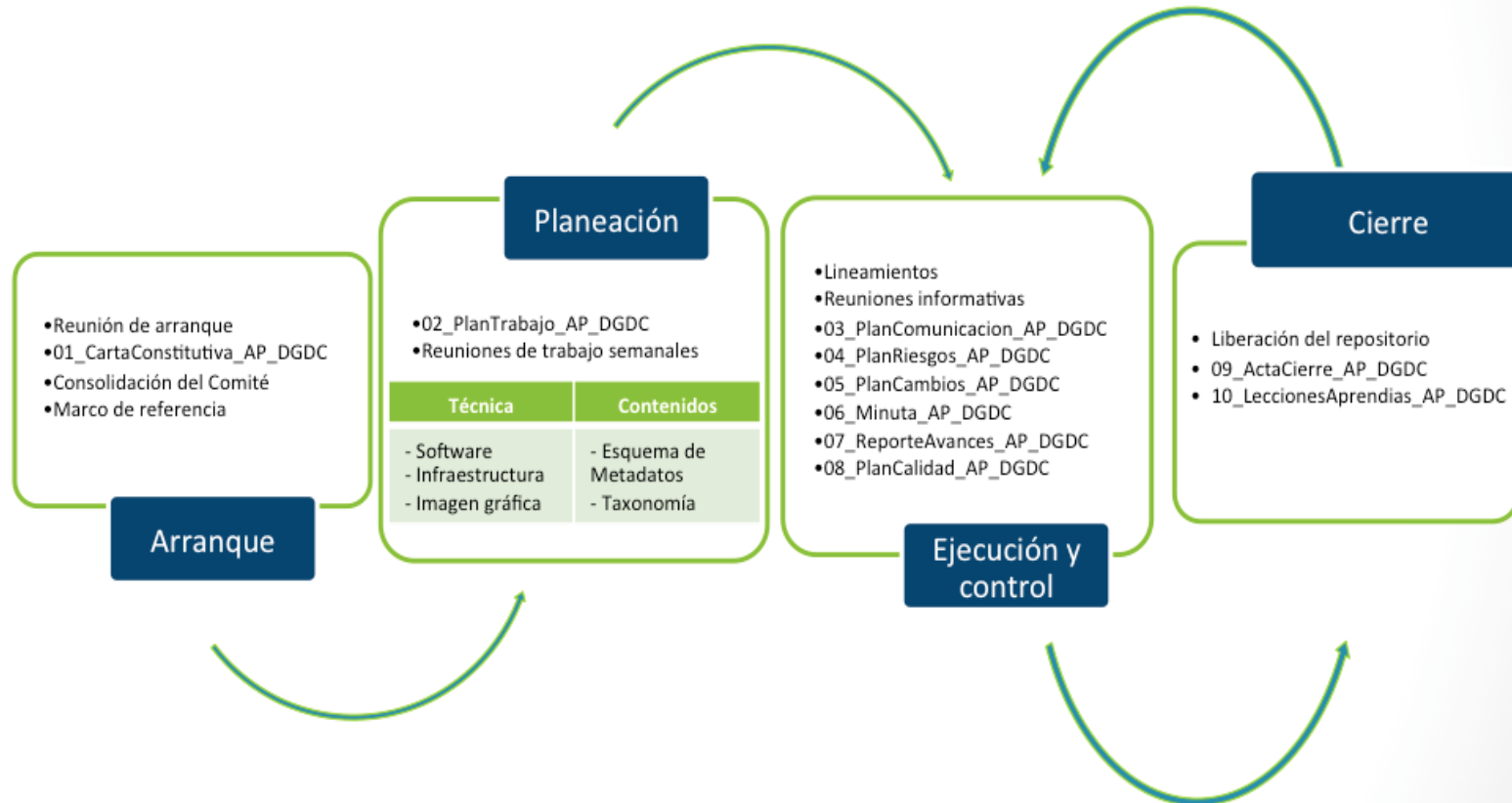
- Personal de la DGDC
- Comunidad universitaria en general
- Comunicadores de la ciencia
- Investigadores
- Periodistas y comunicólogos
- Estudiantes
- Público no especializado en temas de ciencia

4 ¿Cómo van a buscar los contenidos?

ESQUEMA DE METADATOS

Resultados: AHP

Ciclo de vida de *Ameyalli*



Resultados: esquema de metadatos

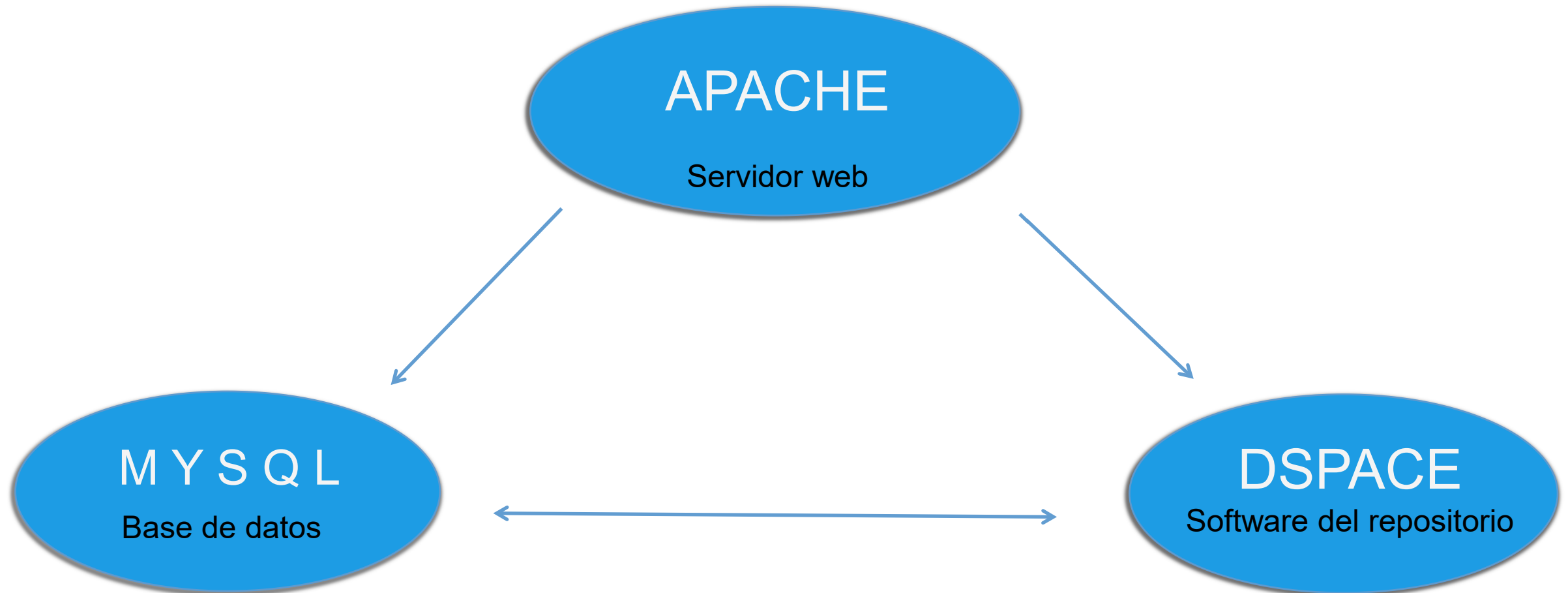
Contenido	Propiedad intelectual	Instanciación	Institucional
<p>Title (título)</p> <ul style="list-style-type: none"> - <i>alternative</i> (título alternativo) <p>Subject (palabras clave)</p> <p>Description (descripción)</p> <ul style="list-style-type: none"> - <i>provenance</i> (procedencia) - <i>abstract</i> (resumen) - <i>table of contents</i> (tabla de contenidos) <p>Source (fuente)</p> <p>Language (idioma)</p> <p>Relation (relación)</p> <p>Coverage (cobertura)</p> <ul style="list-style-type: none"> - <i>espacial</i> (espacial) - <i>temporal</i> (temporal) 	<p>Creator (autor)</p> <p>Publisher (editorial)</p> <p>Contributor (colaborador)</p> <ul style="list-style-type: none"> - <i>advisor</i> (asesor científico) - <i>broadcaster</i> (locutor) - <i>director</i> (director) - <i>editor</i> (editor) - <i>illustrator</i> (ilustrador) - <i>cinematographer</i> (fotógrafo de video) - <i>photographer</i> (fotografía fija) - <i>narrator</i> (narrador) - <i>presenter</i> (conductor) - <i>producer</i> (productor) - <i>translator</i> (traductor) - <i>writer</i> (guionista) <p>Rights (derechos)</p>	<p>Date</p> <ul style="list-style-type: none"> - <i>created</i> (fecha de creación) - <i>issued</i> (primer fecha de publicación) - <i>accessioned</i> (fecha de registro en el repositorio) - <i>available</i> (fecha de disponibilidad en el repositorio) <p>Type (tipo de documento)</p> <p>Format (formato del archivo)</p> <ul style="list-style-type: none"> - <i>extent</i> (extensión, temporal o espacial) - <i>medium</i> (medio físico del documento) <p>Identifier</p> <ul style="list-style-type: none"> - <i>URI</i> - <i>URL</i> - <i>ISBN</i> - <i>ISSN</i> - <i>DOI</i> 	<p><i>Identificador interno</i> (dgdcschema.id)</p> <p><i>Clasificación según la oferta educativa de la UNAM</i> (dgdcschema.classification)</p> <p><i>Área que produce el contenido</i> (dgdcschema.department)</p> <p><i>Depositario del contenido en el repositorio</i> (dgdcschema.depositary)</p> <p><i>Depositor del contenido</i> (dgdcschema.depositor)</p> <p><i>Tipo de información del contenido</i> (dgdcschema.information)</p>

En este cuadro, se marcan con negritas los 15 elementos estándar de Dublin Core, mientras que los cualificaciones que se derivan del crecimiento y adecuación del esquema estándar aparecen en azul oscuro. Por otro lado, en la última columna se agregaron los elementos de metadatos creados ex profeso para el repositorio institucional de la DGDC, esenciales para el control y documentación interna.

Resultados: Interoperabilidad

- Esta propuesta sirvió como base para la normalización de todos los repositorios de la UNAM.
- Objetivo (comisión RAD): establecer un esquema normalizados de metadatos en Dublin Core que permita la cosecha de los diversos repositorios que conforman la RAD.
 - Normalización: permite comprender mejor la definición de cada elemento de metadatos.
- *Ameyalli* es capaz de intercambiar información con los demás repositorios universitarios, sin que esta tenga significados diferentes para cada caso.
 - Esto será posible mediante un cosechador “universal” de la Red de Acervos Digitales de la UNAM que actualmente se encuentra en proceso de construcción (DGTIC).
- El trabajo colaborativo de la RAD se basó fuertemente en los lineamientos generales y técnicos establecidos por el Consejo Nacional de Ciencia y Tecnología.
- Se consideraron también los criterios establecidos por la Red Mexicana de Repositorios Institucionales.

Interoperabilidad

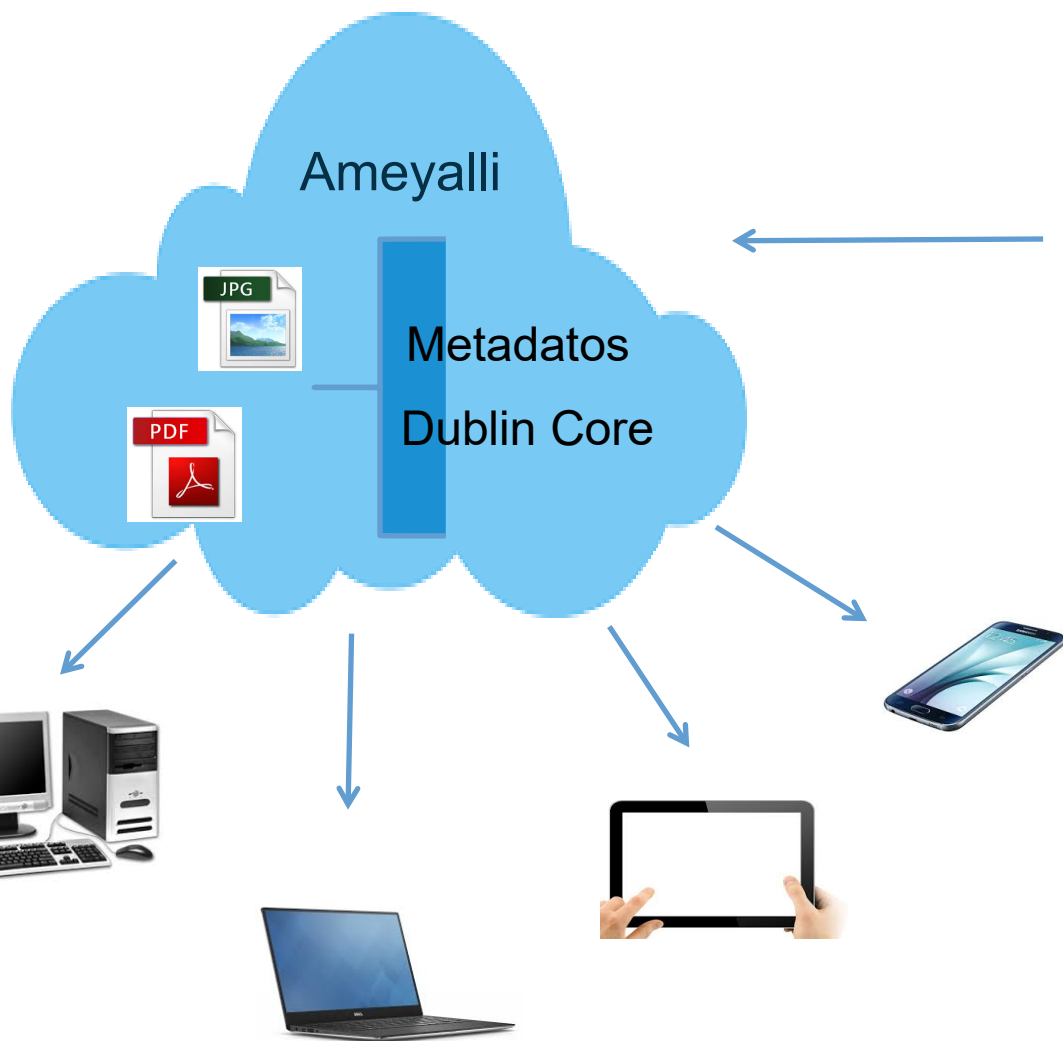


Interoperabilidad

Etiquetas basicas Dublin Core			Etiquetas Dpsce		
Dc Español	Etiqueta		Etiqueta basica	Etieuetas Extendidas	
1	Titulo	Dc.title	dc.title	dc.title.alternative	
2	Creador (Autor)	Dc. Creator	Dc. Creator		
3	Colaborador	Dc. Contributor	Dc. Contributor	Dc. Contributor.advisor Dc. Contributor.author Dc. Contributor.editor Dc. Contributor.illustrator Dc. Contributor.other Dc. Contributor.producer	
4	Fecha	Dc. Date	Dc. Date	Dc. Date.accesioned Dc. Date.available Dc. Date.copyright Dc. Date.created Dc. Date.issued Dc. Date.submitted Dc. Date.update	
5	Tema	Dc. Subjet	Dc. Subjet	.classification Dc. Subjet.dcd Dc. Subjet.lcc Dc. Subjet.lcsh Dc. Subjet.mesh Dc. Subjet.other	

UNAM
REMERI

Digitalización



Productos de
Comunicación Pública
de la Ciencia

Página principal x

ru.ameyalli.dgdc.unam.mx

UNAM Universidad Nacional Autónoma de México

DGDCUNAM Divulgación de la Ciencia

Repositorio Universitario Especializado en Comunicación Pública de la Ciencia

Ameyalli DGDCUNAM

Bienvenido a Ameyalli ¿Qué es Ameyalli? • Guía de uso Español Acceso

🏠 Página principal

Búsquedas 🔍

LISTAR

Todo Ameyalli

Comunidades y colecciones

Por fecha de publicación

Autores

Títulos

Temas

MI CUENTA

Acceder

Registro

DESCUBRE

Autor

Covarrubias Robles, Luis (1)

Córdoba Martínez, Elizabeth (1)

Godínez Contreras, María del Carmen (1)

Guevara Villegas, Aline (1)

Hernández Jiménez, Erika Aydeé (1)

Herrera Hernández, Norma (1)

Lozano Hincapié, Mónica María (1)

Martínez Anaya, Claudia (1)

Bienvenid@ a Ameyalli

¡Te damos la bienvenida a Ameyalli - Repositorio Universitario Especializado en Comunicación Pública de la Ciencia!

Aquí encontrarás diversos productos de Comunicación Pública de la Ciencia (CPC) generados en la Dirección General de Divulgación de la Ciencia (DGDC) de la Universidad Nacional Autónoma de México (UNAM) a través de diferentes medios. Pero, sobre todo, tendrás acceso a datos, información y conocimiento derivados del campo profesional que hoy en día constituye la CPC; por ejemplo, documentos históricos, estudios, procedimientos, técnicas y metodologías. Te invitamos a consultar todos nuestros contenidos ¡gratuitamente!, y a hacer un uso adecuado de éstos. Gracias.

Comunidades en Ameyalli

Elija una comunidad para listar sus colecciones

[Académica \[1\]](#)

[Biblioteca \[13\]](#)

[Exposiciones \[0\]](#)

[Medios \[3\]](#)

[Museos \[0\]](#)

Añadido recientemente

El rostro del delito

Figuroa, Á.; Dirección General de Comunicación Social, UNAM; Drucker Colín, René; Juárez, Claudia; González, Adolfo; Criou, Xavier (Universidad Nacional Autónoma de México, Coordinación de la Investigación Científica, 2006-03-01)

60 años del ADN

Rodríguez Gonzalez, Nohemi (Universidad Nacional Autónoma de México, Dirección General de Divulgación de la Ciencia, 2014-11-17)

Amores que matan

Figuroa, Á.; Dirección General de Comunicación Social, UNAM; Drucker Colín, René; Juárez, Claudia; González, Adolfo; Criou, Xavier;

Página principal x

ru.ameyalli.dgdc.unam.mx

UNAM DGDCUNAM

¿Qué es Ameyalli? • Guía de uso

Repositorio Universitario Especializado en Comunicación Pública de la Ciencia

Ameyalli DGDCUNAM

Bienvenido a Ameyalli ¿Qué es Ameyalli? • Guía de uso Español Acceso

🏠 Página principal

Bienvenid@ a Ameyalli

¡Te damos la bienvenida a Ameyalli - Repositorio Universitario Especializado en Comunicación Pública de la Ciencia!

Aquí encontrarás diversos productos de Comunicación Pública de la Ciencia (CPC) generados en la Dirección General de Divulgación de la Ciencia (DGDC) de la Universidad Nacional Autónoma de México (UNAM) a través de diferentes medios. Pero, sobre todo, tendrás acceso a datos, información y conocimiento derivados del campo profesional que hoy en día constituye la CPC; por ejemplo, documentos históricos, estudios, procedimientos, técnicas y metodologías. Te invitamos a consultar todos nuestros contenidos ¡gratuitamente!, y a hacer un uso adecuado de éstos. Gracias.

Comunidades en Ameyalli

Elija una comunidad para listar sus colecciones

[Académica \[1\]](#)

[Biblioteca \[13\]](#)

[Exposiciones \[0\]](#)

[Medios \[3\]](#)

[Museos \[0\]](#)

GRACIAS



Repositorio Universitario Especializado
en Comunicación Pública de la Ciencia

<http://ru.ameyalli.dgdc.unam.mx>

ameyalli@dgdc.unam.mx