

**PECES CONTINENTALES DE LA ARGENTINA:  
Iconografía**

*Lepidosiren paradoxa*

**Hugo L. López, Diego O. Nadalin, Julia E. Mantinian y  
Justina Ponte Gómez**



**ProBiota, FCNyM, UNLP  
Serie Técnica y Didáctica N° 12(02)**

Indizada en la base de datos ASFA C.S.A.

**ISSN 1515-9329**

**2008**

**P E C E S   C O N T I N E N T A L E S   D E   L A  
A R G E N T I N A :**

**Iconografía**

**Hugo L. López, Diego O. Nadalin, Julia E. Mantinian y Justina Ponte Gómez**

**División Zoología Vertebrados**

**Museo de La Plata**

**UNLP**

**Imagen de la tapa: [fotografía autor desconocido](#)**

*Este trabajo tiene como objetivo la recopilación de dibujos y diferentes figuras de las especies presentes en nuestro territorio.*

*Para ello, hemos utilizado como principales fuentes de información la obra de Ringuelet et al. (1967), Reis et al. (2003), López et al. (2003; 2006) y las bases de datos on-line de W. N. Eschmeyer y Fish Base.*

*El tratamiento incluye una ficha individual con imágenes seleccionadas de la especie tratada y las que eventualmente hayan surgido por trabajos de índole anatómica. Se adjuntan las referencias de los trabajos utilizados en la confección de cada ficha.*

*Esta es una publicación abierta, por lo que requerirá de actualización permanente, para lo cual sería necesario se sume a nuestra tarea la buena voluntad y colaboración de la comunidad ictiológica.*

*Los compiladores entendemos que esta contribución, además de aportar valiosa información, rescata el trabajo de mujeres y hombres que son parte de la rica historia de la ictiología nacional y regional.*

**Hugo L. López**

*The goal of this work is to present a collection of drawings and figures depicting the species present in our country.*

*To achieve this, our main sources of information have been the works of Ringuelet et al. (1967), Reis et al. (2003), and López et al. (2003; 2006), as well as the online databases of W. N. Eschmeyer and Fish Base.*

*Each species has an individual factsheet with selected images, including some from anatomical research works. All the works referenced are mentioned in each factsheet.*

*This is an open-ended publication. As such, it will require permanent updating, which will depend on the good will and collaboration of the ichthyological community.*

*As compilers, we understand that this contribution not only provides valuable information, but also highlights the work of men and women who are part of the rich history of our national and regional ichthyology.*

**Hugo L. López**

Lepidosireniformes – Lepidosirenidae  
*Lepidosiren paradoxa* Fitzinger, 1837

Tomada de A. Barrio (1943)



Ejemplares de *Lepidosiren paradoxa*, fotografiados del vivo.  
Un ejemplar de 30 cm. de largo ya con el aspecto del adulto.  
Dos ejemplares muy jóvenes a tamaño natural.

Fotos del Sr. A. Barrio.

Tomadas de E. Mac Donagh (1945).



Fig. 1 – Ejemplar de *Lepidosiren paradoxa* pescado en San Pedro, Delta del Paraná.  
Longitud del cuerpo 945 mm



Fig. 2 – Región de la cabeza, donde puede verse la distribución de las líneas laterales y sus ramificaciones. Las arrugas verticales del cuerpo se deben a que se lo preservó originariamente enroscado.

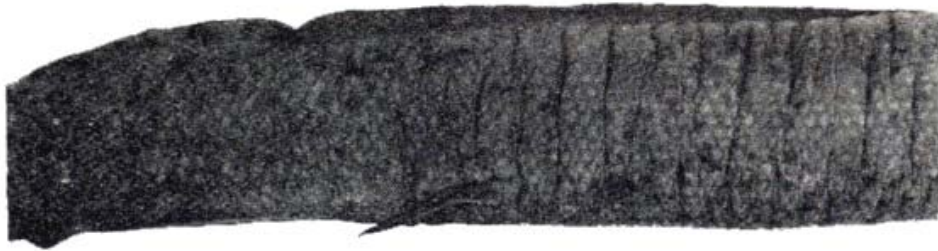


Fig. 3 – La región de la «aleta» pélvica, vista de flanco.

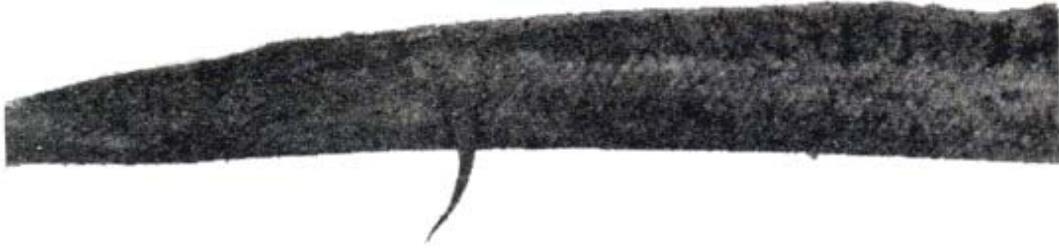


Fig. 4 – Un ejemplar visto del lado ventral, donde se ve como una mancha la abertura cloacal simétrica, y la posición del miembro pélvico.



Fig. 5 – Microfotografía de una escama del flanco, que exhibe el reticulado exagonal. Aumentada unas 10 veces.

Tomadas de G. Martínez Achenbach (1970)



Fig. 2 – *Lepidosiren paracoxa*. En la fotografía se aprecia claramente el abultamiento producido en el suelo de la boca por el bocado retenido antes de proceder a la masticación. Asimismo, el rinario, el contorno de los labios, ojo, opérculo, aleta pectoral situada inmediatamente detrás y las ramificaciones de las líneas laterales, de color negro.



Fig. 3 – Fotografía tomada cuando el pez está masticando el alimento.



Fig. 4 – Fotografía que muestra al pez echando fuera de la boca el alimento triturado, para «succionarlo» posteriormente y proseguir la masticación.



Fig. 5 – Fotografía tomada cuando el pez asciende verticalmente para alcanzar la superficie y respirar. Puede apreciarse en la misma mancha clara mentoniana y en las aletas pectorales.



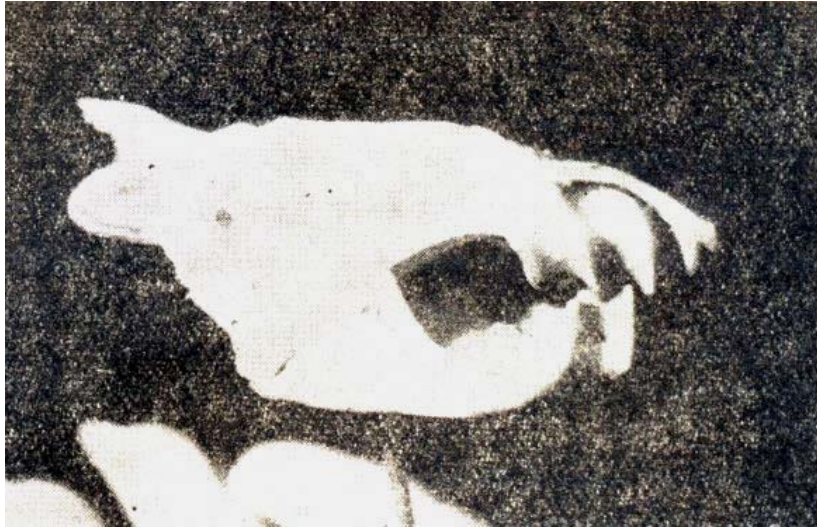
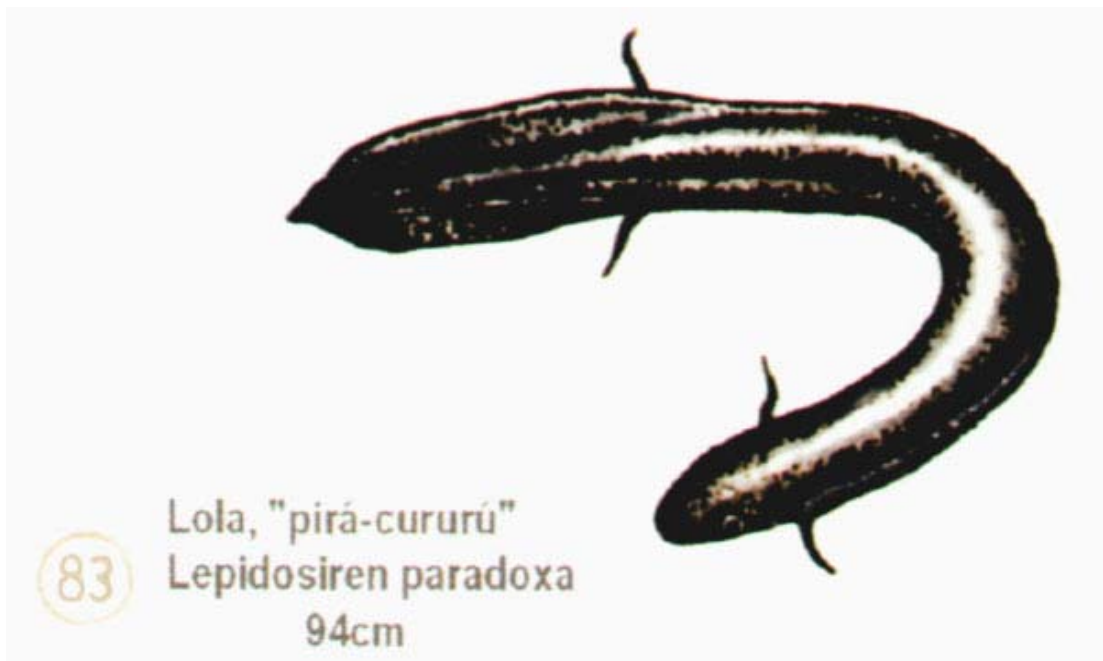


Fig. 6 – en la fotografía puede apreciarse uno de los cráneos encontrados en esteros cercanos al puerto de Malabrigo (prov. de Santa Fe).

Tomada de E. Martínez (2003)



Tomada de Laita & Aparicio (2005)



Modificada de Casciotta *et al.* (2005)



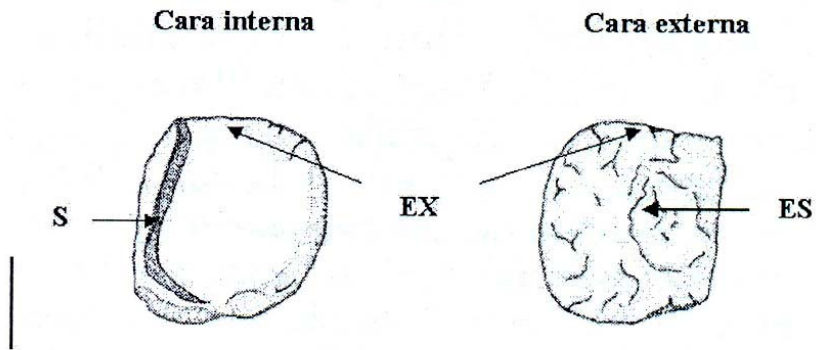
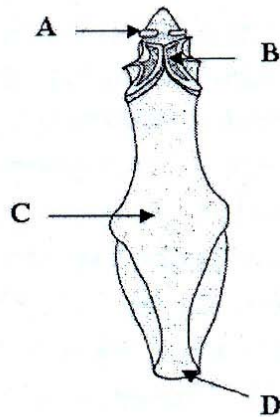


Figura 2. Morfología del otolito saculolagenar de *L. paradoxa*. S: sulcus; EX: extremo anterior romo; ES: estrías y ondulaciones. Escala : 2 mm.

Vista ventral



Vista lateral izquierda

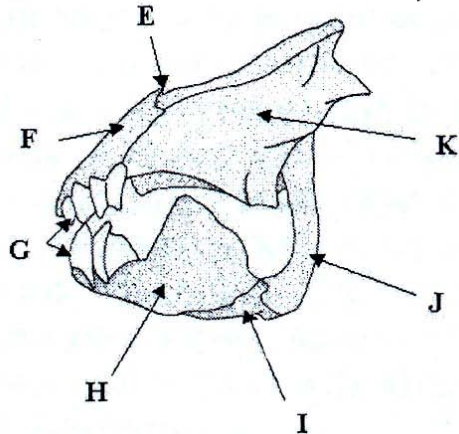


Figura 3. Cráneo de *L. paradoxa*. Vista ventral, A: placa dentaria I° derecha; B: placa dentaria II° izquierda; C: paraesfenoides; D: basioccipital. Vista lateral izquierda, E: frontoparietal; F: ectemoides; G: placas dentarias; H: prearticular; I: articular; J: hiomandibular; K: fusión del palatocadrado con el neurocráneo. Escala: 2 cm.

## Referencias

- BARRIO, A. 1943. Observaciones sobre *Lepidosiren paradoxa* y fijación de material argentino. *Rev. Arg. Zoogeog.*, Buenos Aires, Argentina, 3(1-2): 9-20, 2 lám.
- CASCIOTTA, J.; A. ALMIRÓN & J. BECHARA. 2005. *Peces del Iberá. Hábitat y Diversidad*. Glafikar, sociedad de impresores, La Plata, Argentina; UNDP, Fundación Ecos, UNLP y UNNE; 244 pp. ISBN 987-05-0375-6.
- ESCHMEYER, W. N. (Editor) 2007. Catalog of Fishes, on-line version. <http://www.calacademy.org/research/ichthyology/catalog/fishcatsearch.html>.
- GONZÁLEZ NAYA, M. J.; A. VOLPEDO; S. E. GÓMEZ; L. A. CORIGNANO & M. V. SÁNCHEZ. 2008. Notas sobre cráneo, otolitos y biología de *Lepidosiren paradoxa* (Pisces, Dipnoi). *Biología Acuática*, La Plata, Argentina, n° 24: 21-26. ISSN 0326-1638.
- LAITA, H. & G. APARICIO. 2005. *100 Peces Argentinos*. Editorial Albatros, 1° ed., 160 pp. ISBN 950-24-1012-2.
- LÓPEZ, H. L. ; A. M. MIQUELARENA Y R. C. MENNI. 2003. Lista comentada de los peces continentales de la Argentina. *ProBiota*, FCNyM, UNLP, Serie Técnica y Didáctica, La Plata, Argentina, 5: 1-86. ISSN 1515-9329. [www.deepfin.org/link.php](http://www.deepfin.org/link.php)
- LÓPEZ, H. L.; R. C. MENNI; R. FERRIZ, J. PONTE GÓMEZ & M. V. CUELLO. 2006. Bibliografía de los peces continentales de la Argentina. *ProBiota*, FCNyM, UNLP, Serie Técnica y Didáctica, La Plata, Argentina, 9: 1-165. ISSN 1515-9329. <http://www.exactas-unam.dyndns.org/icades/index>]
- MAC DONAGH, E. 1945. Hallazgo de una *Lepidosiren paradoxa* en el Delta del Paraná. *Notas del Museo de La Plata*, Buenos Aires, Argentina, 10( Zoología, 82): 11-16.
- MARTÍNEZ, E. 2003. Fauna y flora de la provincia del Chaco. Peces. 2° edición. Fuerza Aérea Argentina, Comando de Regiones Aéreas, Región Aérea Noreste, Resistencia, Chaco. Lámina: 83 (dibujos del autor en poster).
- MARTÍNEZ ACHENBACH, G. 1970. Aspectos sobresalientes en el comportamiento de dos ejemplares cautivos de *Lepidosiren paradoxa* Fitzinger, 1837 (Osteichthyes, Dipnoi, Lepidosirenidae). *Com.Mus. Prov. Cs. Nat. "Florentino Ameghino"*, Zool., Santa Fe, Argentina, (4): 1-14. ISSN 0325-3856.
- REIS, R. E.; S. O. KULLANDER & C. J. FERRARIS, JR (Org.). 2003. Check list of the freshwater fishes of South and Central America. Edipucrs, Porto Alegre, Brasil, 742 pp. ISBN 85-7430-361-5.
- RINGUELET, R. A., R. H. ARÁMBURU & A. S. ALONSO DE ARÁMBURU. 1967. *Los peces argentinos de agua dulce*. Comisión de Investigaciones Científicas de la Provincia de Buenos Aires, La Plata, Argentina, 602 pp.



**Esta publicación debe citarse:**

**López, H. L.; D. O. Nadalin; J. E. Mantinian y J. Ponte Gómez.** 2008. Peces continentales de la Argentina: Iconografía. *Lepidosiren paradoza*. *ProBiota*, FCNyM, UNLP, Serie Técnica-Didáctica, La Plata, Argentina, 12: 1-8. ISSN 1515-9329.

## **ProBiota**

*(Programa para el estudio y uso sustentable de la biota austral)*

Museo de La Plata  
Facultad de Ciencias Naturales y Museo, UNLP  
Paseo del Bosque s/n, 1900 La Plata, Argentina

### **Directores**

Dr. Hugo L. López  
hlopez@fcnym.unlp.edu.ar

Dr. Jorge V. Crisci  
crisci@fcnym.unlp.edu.ar

Dr. Juan A. Schnack  
js@netverk.com.ar

Diseño y composición  
Justina Ponte Gómez

Versión Electrónica

**Justina Ponte Gómez**

División Zoología Vertebrados

FCNyM, UNLP

Jpg\_47@yahoo.com.mx

Indizada en la base de datos ASFA C.S.A.