



LICITACIÓN PÚBLICA: 10/24
EXPEDIENTE: 3000-62/2024

Circular sin consulta N°03

Se adjuntan a continuación las aclaraciones correspondientes de los siguientes error u omisión en la documentación gráfica o escrita.

1-Tanto en la planilla de cómputo y presupuesto como en la memoria técnica descriptiva se ha omitido la provisión e instalación de las cocinas eléctricas (100%) una (1) por unidad funcional. Para dicha consideración, debe tenerse en cuenta las siguientes características:

DIMENSIONES:	ALTO 87CM	CANTIDAD DE QUEMADORES: 4
	ANCHO 53CM	EFICIENCIA ENERGÉTICA: A
	PROFUNDIDAD 57CM	FABRICACIÓN ARGENTINA
	PESO 30KG	

2- El plano de estructuras sobre planta segunda, con el código EST-05, deberá ser reemplazado por el adjunto a continuación con el código EST-05´.

3- Se adjunta Plano detalle sector parrilla.

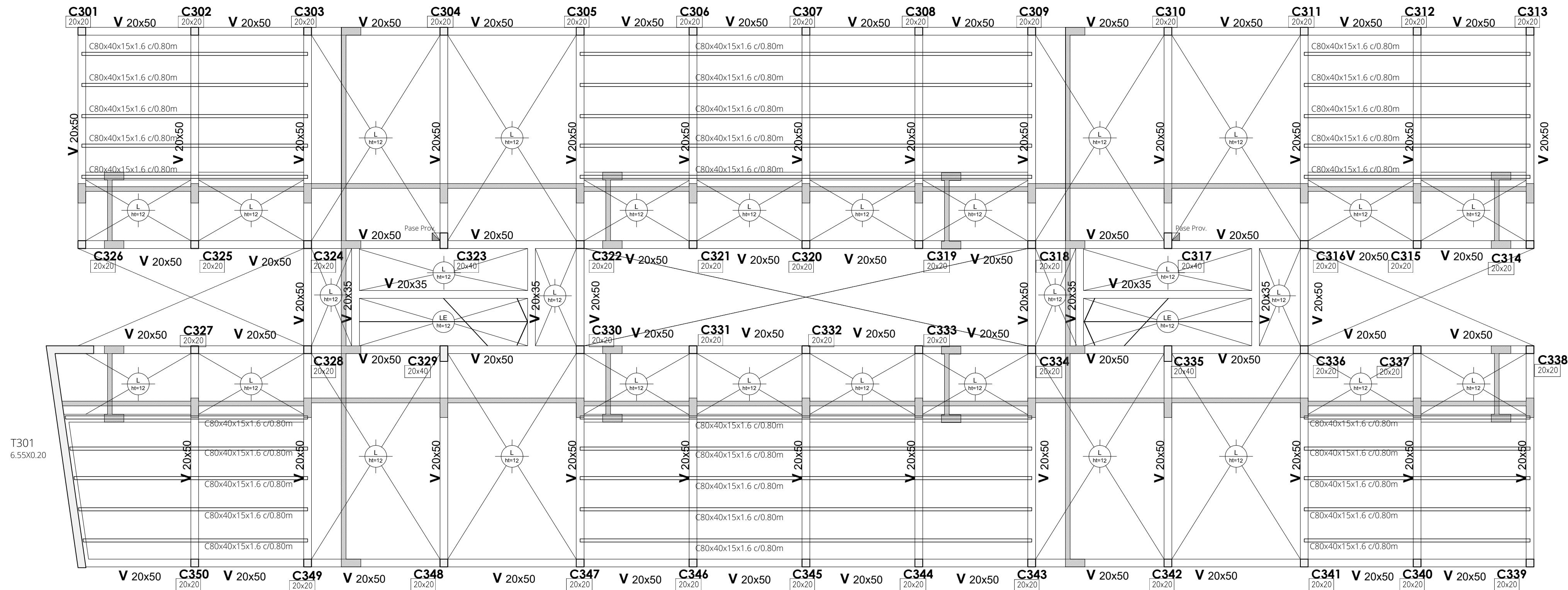
A handwritten signature in dark ink, consisting of several overlapping, fluid strokes.

Arq. Isidro Azpiazu
Director de Planeamiento UNLP

Secretario: Arq. Diego Delucchi
 Prosecretario: Arq. Agustín Olivieri
 Director de Coordinación y Gestión: Arq. Manuel García Munitis
 Director de Proyectos: Arq. Leonardo Smeriglio
 Director de Construcciones: Arq. Miguel Abait
 Director de Planeamiento: Arq. Isidro Azpiazu
 Proyecto: Dirección de Planeamiento - S.P.O.S. - UNLP
 Equipo de Proyecto: Dirección de Planeamiento - S.P.O.S. - UNLP

NOTAS Y OBSERVACIONES GENERALES:

1. Todas las medidas y todos los niveles serán verificadas en obra.
2. Este plano se complementa con el resto de la documentación gráfica y memorias técnicas.



T301
6.55x0.20

PLANTA ESTRUCTURA S/PLANTA SEGUNDA

VIVIENDAS BARRIO ESTUDIANTIL
UNLP

GRUPO BERISSO

Ubicación: C. 128 Y 5 BIS.

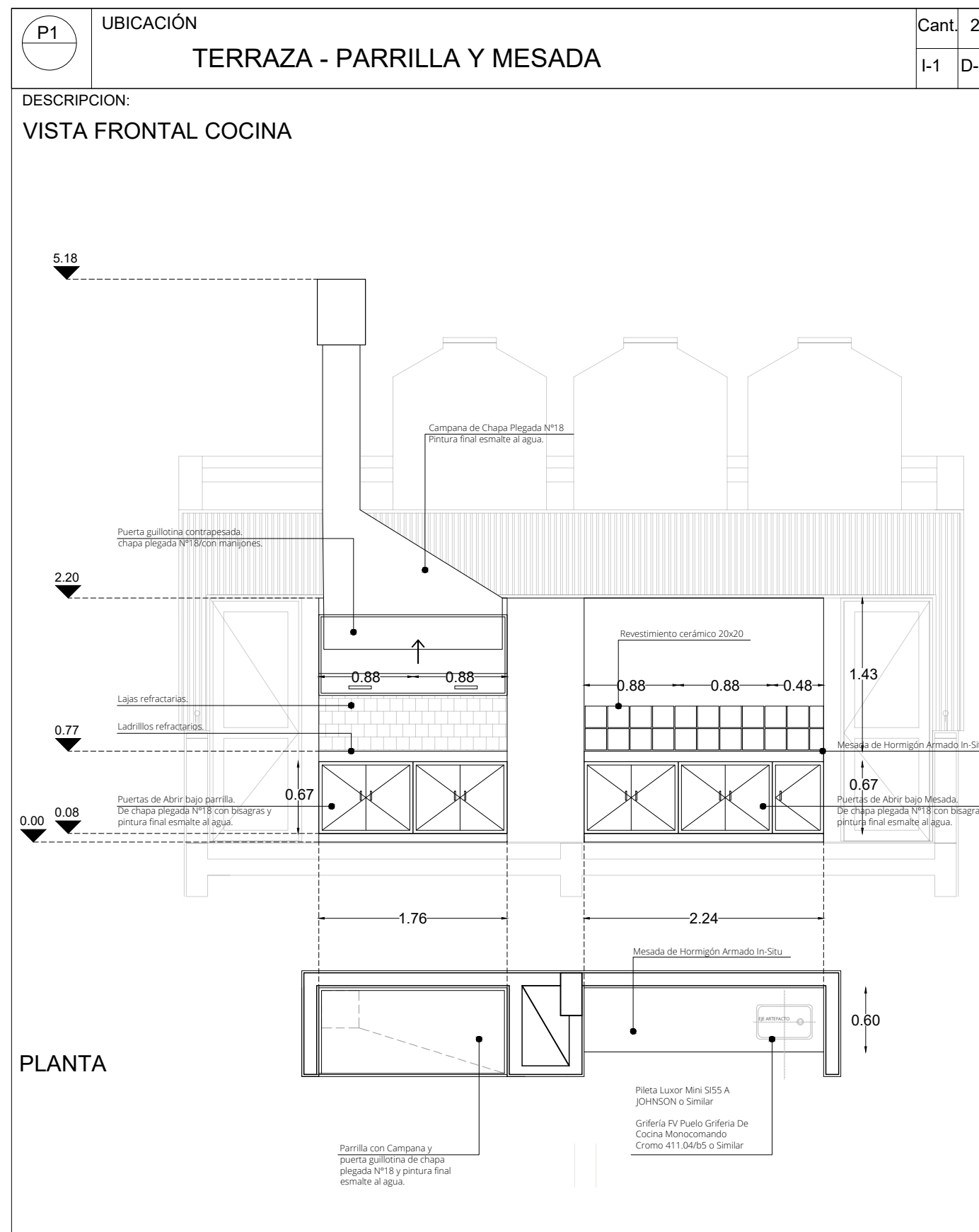
Escala: 1:75

Agosto 2024

PLANO: ESTRUCTURAS - PLANTA S/PLANTA SEGUNDA

EST-05'

Archivo: P2024\02barrioestudiantil\proyecto\Lámina Estructuras.-EST.dwg



Secretario: Arq. Diego Delucchi
 Prosecretario: Arq. Agustín Olivieri
 Director de Coordinación y Gestión: Arq. Manuel García Munitis
 Director de Proyectos: Arq. Leonardo Smeriglio
 Director de Construcciones: Arq. Miguel Abait
 Director de Planeamiento: Arq. Isidro Azpiazu
 Proyecto: Dirección de Planeamiento - S.P.O.S. - UNLP
 Equipo de Proyecto: Dirección de Planeamiento - S.P.O.S. - UNLP

NOTAS Y OBSERVACIONES GENERALES:

1. Todas las medidas y todos los niveles serán verificadas en obra.
2. Este plano se complementa con el resto de la documentación gráfica y memorias técnicas.

VIVIENDAS BARRIO ESTUDIANTIL
UNLP

GRUPO BERISSO

Ubicación: C. 128 Y 5 BIS.

Escala: 1:50

Agosto 2024

PLANO: DETALLE PARRILLA Y MESADA EN TERRAZA

DTP-01

Archivo: P2024\02barrioestudiantil\proyecto\Lámina Detalle Parrilla - DTP.dwg