

I CONGRESO LATINOAMERICANO  
II CONGRESO NACIONAL DE MUSEOS UNIVERSITARIOS

LA PLATA - BUENOS AIRES - ARGENTINA

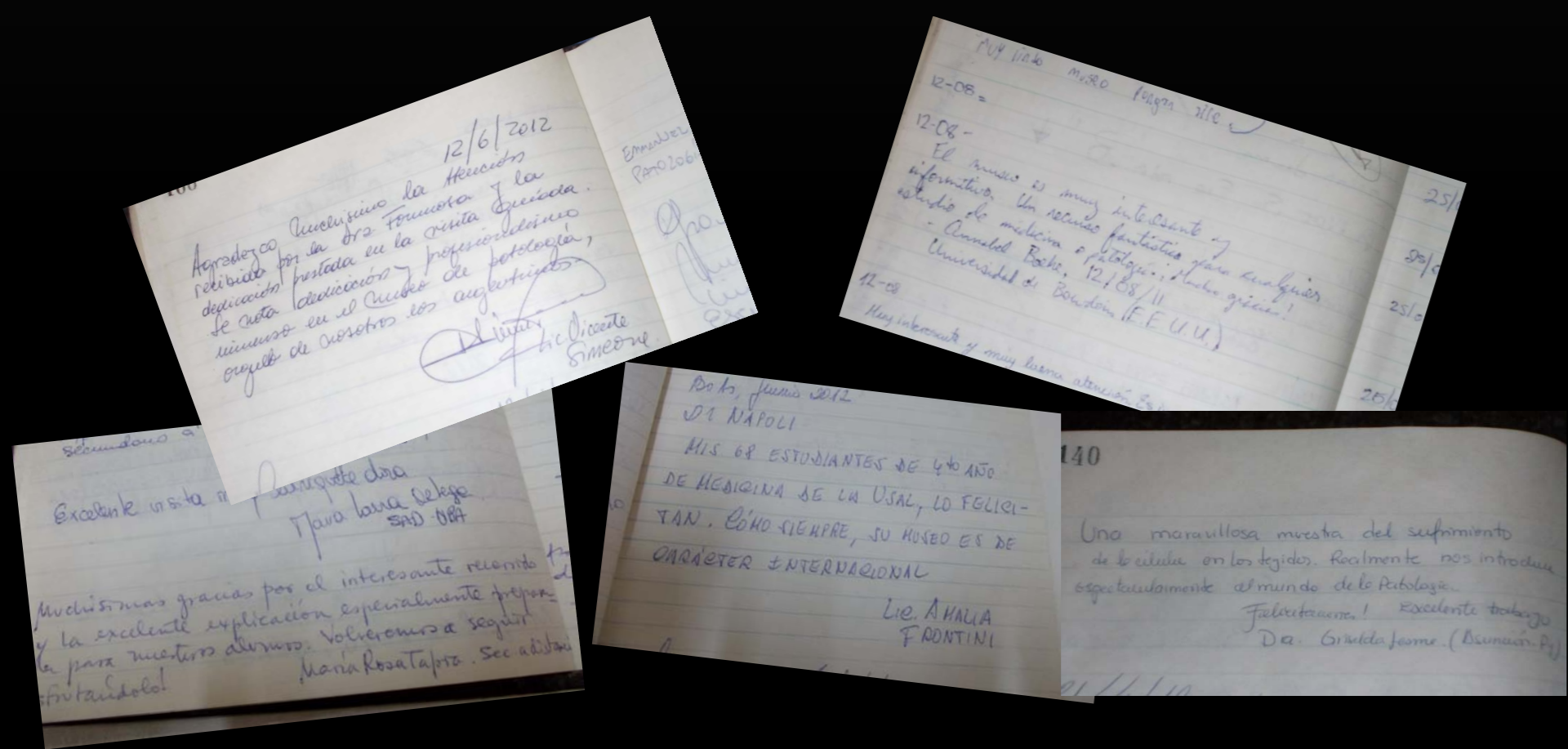
**EL MUSEO EN LA EDUCACIÓN INFORMAL**

Nápoli, José; Urssi, Laura; Formosa, María Inés

Museo de Patología – Departamento de Patología – Facultad de Medicina de la Universidad de Buenos Aires (U.B.A.)

Los Museos Universitarios están incluidos dentro de las áreas académicas destinadas fundamentalmente a la población universitaria y habitualmente reciben poca afluencia del público en general. Nuestro objetivo es demostrar la importancia que tiene la apertura de los mismos a la comunidad en su totalidad, como también la participación y convocatoria del Museo fuera de su ámbito. La experiencia constó de 3 instancias: 1) visitas guiadas a alumnos de los últimos años de colegios secundarios acompañados por su profesor de Biología y un docente del Museo. 2) La apertura al público en general y el análisis de las opiniones vertidas en el libro de visitantes. 3) La participación en eventos como EXPO UBA realizada en un centro de exposiciones de Buenos Aires y la UBA CUMPLE 190 AÑOS en el Colegio Nacional de Buenos Aires, donde asistió público en general y alumnos postulantes al ingreso a la Universidad.

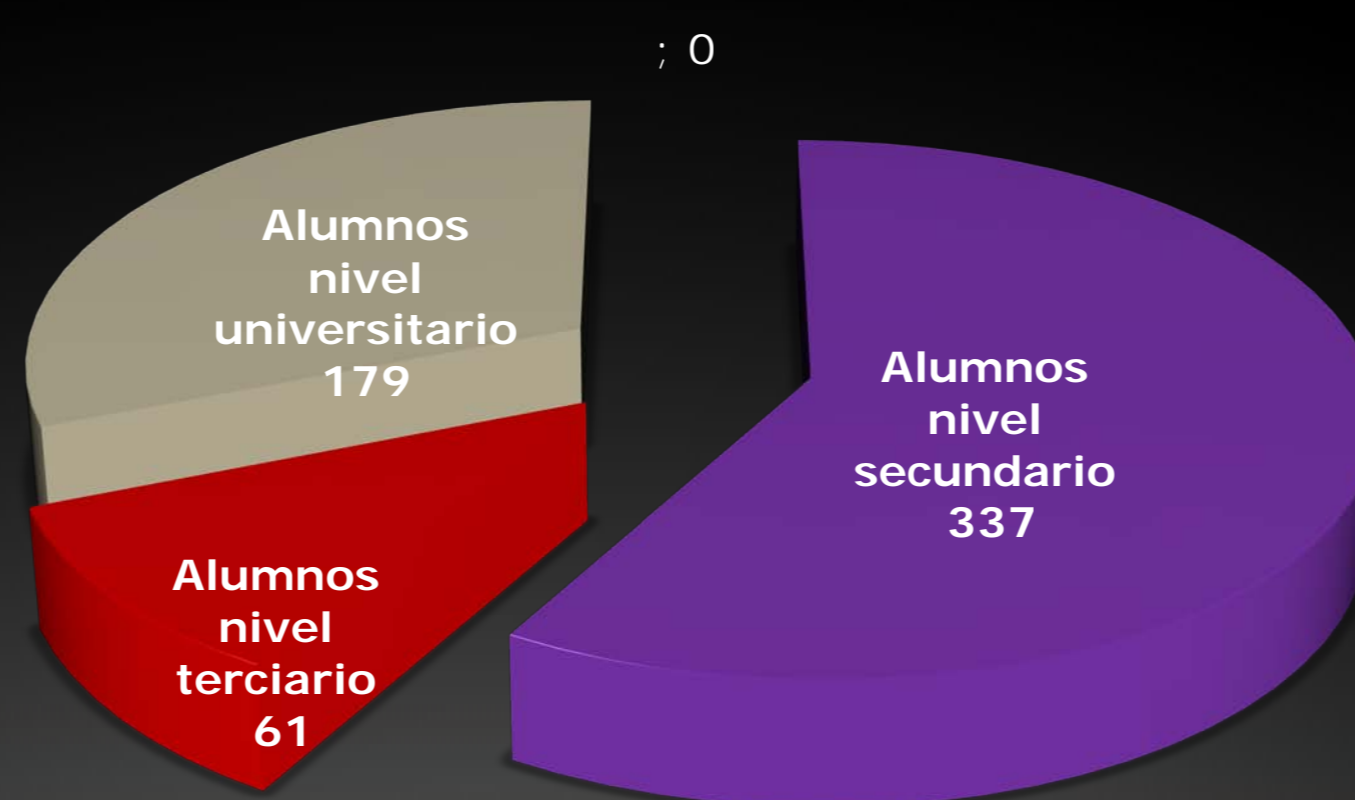
Entendemos como **Educación no formal** "toda actividad organizada, sistemática, educativa, realizada fuera del sistema oficial, para facilitar determinadas clases de aprendizaje a subgrupos particulares de la población".



La Oferta Educativa del Museo de Patología se orienta a todo tipo de público, comprometiéndonos responsablemente con el servicio a la comunidad que debe brindar una institución de estas características. Adecuando nuestros contenidos y didácticas a los requerimientos de nuestros usuarios, la experiencia educativa; ofrecida a los alumnos de colegios secundarios o de nivel terciario y/universitario; consta de visitas guiadas que pueden acompañarse de talleres que sean de interés para el alumnado y sus docentes. En este contexto el Museo mantiene un diálogo abierto, integrador y no discriminatorio con sus visitantes.

El Museo de Patología ha experimentado en los últimos años un notable aumento en su actividad, tanto en término de visitantes como de exposiciones y otro tipo de actividades. La satisfacción de los visitantes del Museo objeto de evaluación muestra unos valores tan positivos que pueden parecer sorprendentes. En efecto, el 98% de usuarios que manifiesta una percepción muy positiva son valores muy llamativos que es preciso poner en contexto.

Visitas guiadas (2011-2013)



La Noche de los Museos

En el evento mencionado el Museo fue visitado por 4000 personas. La organización constó de visitas autoguiadas con personal distribuido estratégicamente para las dudas o comentarios que pudieran surgir. Notamos el gran interés que tuvieron especialmente por ciertas unidades temáticas como la patología perinatal, los tatuajes, las malformaciones en animales y patología ya extinguidas como la viruela.

UBA cumple 190 años



Expo UBA

Nuestro objetivo estuvo centrado en invitar al público en general a desarrollar habilidades para la interpretación, expresión oral y la creatividad. La propuesta constó en que el público a través de un microscopio binocular y uno antiguo monocular observaran un preparado histológico. Para favorecer su interpretación se colocaron imágenes al lado de los mismos. Al mismo tiempo se brindaba una breve explicación y posteriormente se los invitaba a registrar lo visto.

Los propósitos en este evento; destinado a alumnos postulantes al ingreso a la universidad; han sido:

- Orientar la oferta educativa del Museo en función de los conocimientos y expectativas de los alumnos.
- Promover básicamente 2 tipos de aprendizaje: el de modificación y restructuración de ideas previas y el de adquisición de nueva información.
- Enriquecer la capacidad de pensar a través del descubrimiento, observación y contacto con objetos del Museo.

Se han realizado talleres en los cuales cada participante tuvo la posibilidad de contactarse con los objetos, explorar tamaño de la muestra, colores, peso, estado de conservación, etc.

