

# EQUIPAMIENTO PARA SALA DE INTERNACIÓN PEDIÁTRICA

GABRIEL MANCHIOLA

El objetivo del proyecto fue generar productos amigables y confortables para los niños en su estadía hospitalaria. Se partió de un repertorio formal asociado a imágenes infantiles. El trabajo comenzó con el estudio funcional de los componentes. Se establecieron requerimientos estrictos para que la incorporación de morfologías no convencionales no altere su principio funcional.

Para lograr esto, se utilizaron curvas, formas volumétricas combinadas con líneas y contrastes de colores. Se decidió usar el color verde y el naranja. Fue muy importante la incorporación de formas dinámicas asociadas al gesto. En cada objeto se aplicaron las formas lúdicas antes mencionadas, lo que dio como resultado una familia de productos en la que los componentes se integran entre sí y con el espacio.

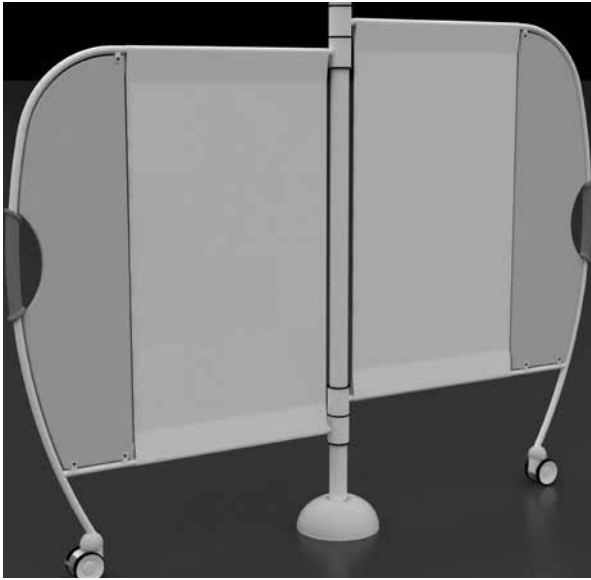
Los productos que se diseñaron incluyeron los siguientes: cama ortopédica, carro de emergencia, biombo, porta suero, dispenser de materiales descartables, mesita de luz, guardarropas y juegos. Los materiales utilizados fueron: tubos de acero de diversas secciones, placa de MDF, termoformado plástico, rotomoldeo y pinturas horneadas.

El desafío fue cambiar la imagen de los productos instalados actualmente y lograr un espacio más agradable, dinámico y expresivo. Las tecnolo-

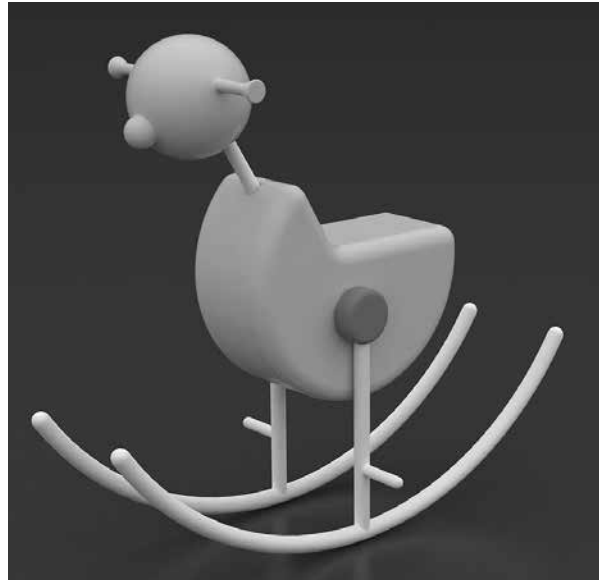


gías utilizadas son aplicables a bajas cantidades, lo que permite una producción escalonada y de bajo costo inicial. Todo esto permitió el diseño de un espacio amigable y cálido.

Asiento para el acompañante



Biombo divisor



Juego



Carro de emergencias



Guardarropas y mesa de luz