

**Concurso
ACSA/OTIS
1999-2000**

Proyectos participantes de la FAU. UNLP.

Este concurso es auspiciado por Otis Elevator Company y

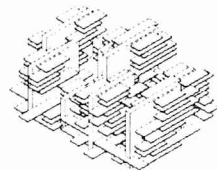
dirigido por la Association of Collegiate Schools of Architecture, Washington, EE.UU. El concurso desafía a estudiantes de todas las regiones del mundo a proponer esquemas de desarrollo urbano integrando viviendas de media densidad con una infraestructura urbana existente, enfatizando

el potencial uso mixto y las necesidades físicas y socioeconómicas de la población residente en la región de los estudiantes. El concurso tiende a respuestas de integración de nuevas viviendas y de sus servicios en un asentamiento histórico o en renovación para una población de aproximadamente 1000

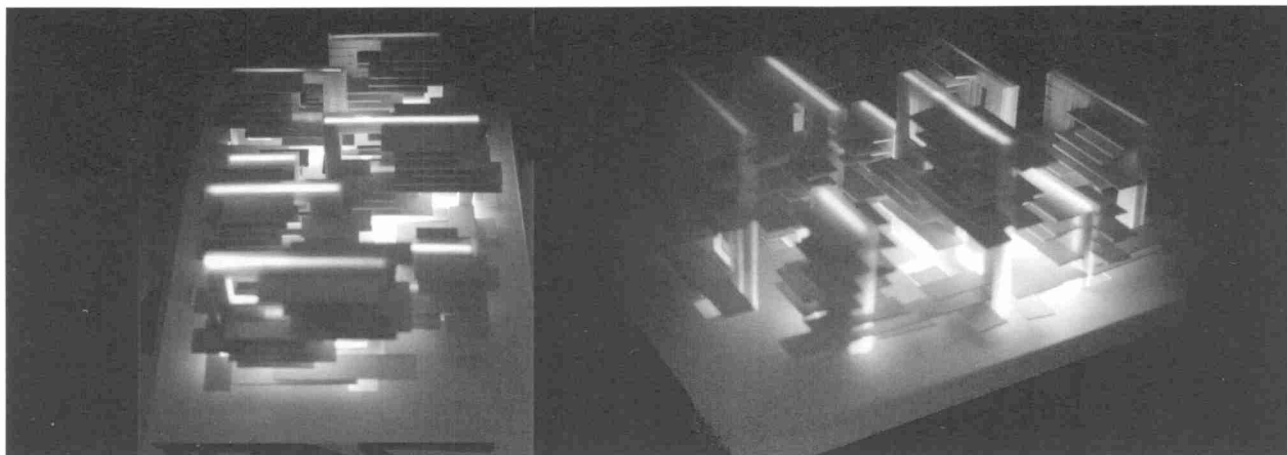
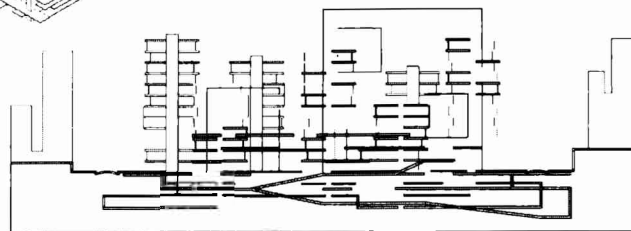
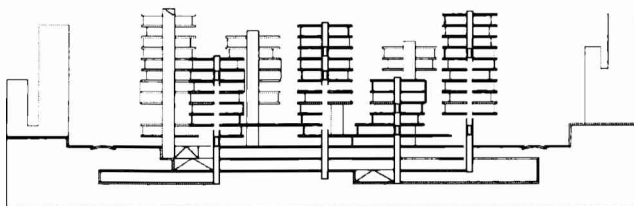
habitantes. La elección del área en el lugar de residencia de los estudiantes aportará al intercambio de propuestas entre las distintas culturas del planeta ■

Docentes patrocinantes: **Raúl Arteca, Guillermo Posik y Pablo Szelagowski**

Intervención: **Manzana típica de La Plata.** *Autores:* **Marcela Chiesa, Lorena Fernández, Marina Forés.** *Taller:* **Azpiazu + García + Randazzo.**

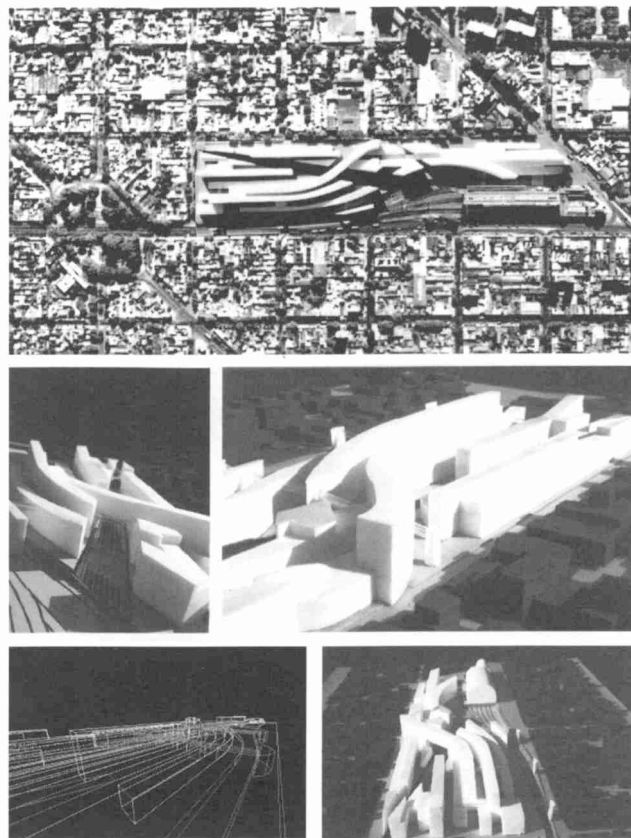
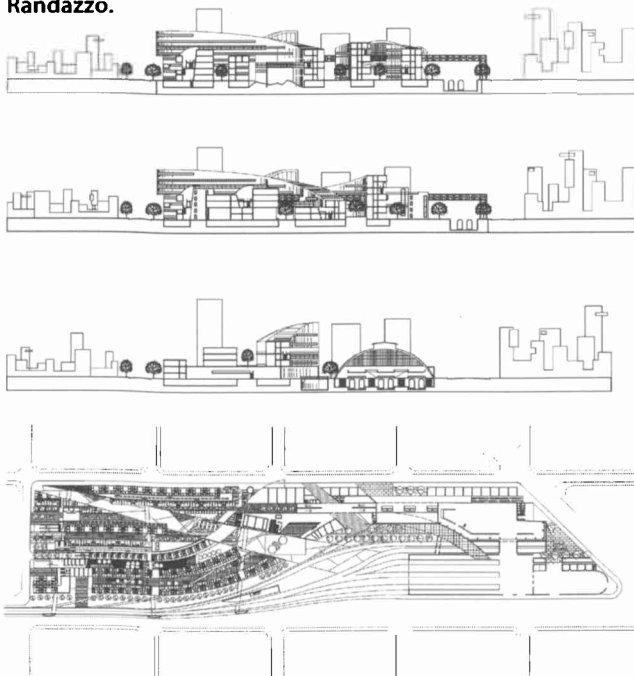


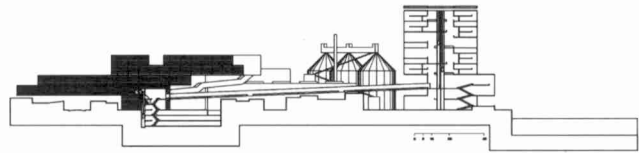
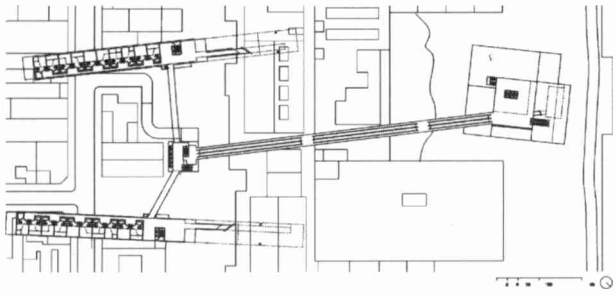
Referencias:
Izquierda: axonometría.
Abajo: Cortes y fotos de maqueta.



Intervención: **Estación ferroviaria de La Plata.** *Autores:* **Martín Castro García, Hernán Lofredo, Alexis Dawidowicz.** *Taller:* **Azpiazu + García + Randazzo.**

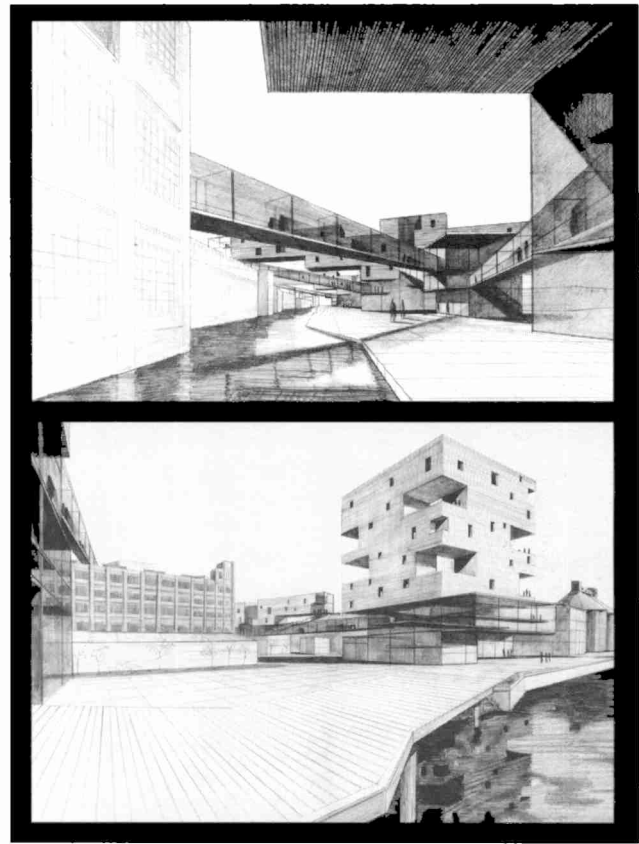
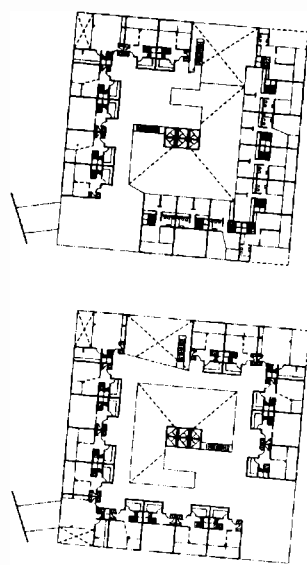
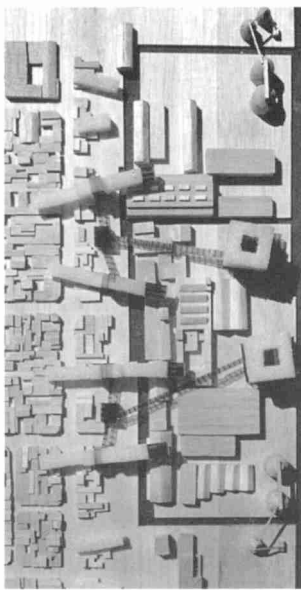
Referencias:
Abajo: planta cero y cortes transversales.
Derecha: Implantación e imágenes digitales.





Intervención: Av. Montevideo de Berisso. Autores: **Francisco Díez, Agustín Olivieri, Manuel Segura, Mariano Segura.** Taller: **Bares + Sbarra + Morano.**

Referencias:
Arriba: planta y corte generales.
Abajo: maqueta y sectores de planta tipos.
Derecha: perspectivas.



Intervención: El Dique, Ensenada. Autores: **Ariel Destéfano, Diego Soreira.** Taller: **Bares + Sbarra+Morano.**
Referencias: Derecha: planta tipo y corte transversal.
Imágenes digitales: peatonal interior, corte long., implantación y tipologías de viviendas.

