

Serie Folletos T11

ProBiota

Programa para el estudio y uso sustentable de la biota austral
Documentación y Actividades

Indizada en la base de datos ASFA C.S.A.



Los armadillos de la provincia de Buenos Aires



INCLUYE UNA GUÍA PARA RECONOCER A LAS ESPECIES DE LA PROVINCIA



¿Qué es un armadillo?

Los **armadillos**, **tatúes** o **quirquinchos** son mamíferos con una coraza de placas óseas que les cubre el dorso. Por lo general, esta coraza está dividida en escudos fijos, llamados pélvico y escapular, y en bandas móviles centrales. La cola está protegida por un estuche y la cabeza por un escudete.

Son grandes cavadores y viven en cuevas que construyen con sus extremidades anteriores robustas y fuertes.

Sus dientes son simples y su dieta incluye un amplio rango de artrópodos, vertebrados pequeños y materia vegetal. Para obtener el alimento cavan pequeños huecos en el suelo (hozaduras) con ayuda de sus poderosas uñas y de su hocico.



Cría de mulita pampeana fotografiada en Punta Indio, a unos 90 km de La Plata. Eran ocho hermanas y en ese momento no tenía más de una semana de vida.

La época reproductiva es en primavera-verano, y por lo general tienen una o dos crías.

¿A qué grupo pertenece?

Los armadillos pertenecen a un grupo de mamíferos denominado **Xenarthra**, que en la actualidad está representado por 31 especies, de las cuales 21 son **armadillos**, 6 **perezosos** y 4 **osos hormigueros**.

El grupo incluye también animales extinguidos, como **gliptodontes**, **megaterios** y decenas de especies que poblaron nuestra tierra desde hace unos 60 millones de años.

Beneficios

- ✓ Los armadillos son criados para **estudios médicos**, ya que comparten con el hombre muchas enfermedades (lepra, leptospirosis, triquinosis, etc.).
- ✓ Dado que su dieta incluye insectos que son perjudiciales para las actividades agrícolas, los armadillos pueden actuar como buenos **controladores de plagas**.
- ✓ La construcción de cuevas y la producción de hozaduras ayudan a la **movilidad de nutrientes del suelo**, como también a la **oxigenación** del mismo.

Conservación

Todas las especies son cazadas por el hombre para su alimentación y sufren el ataque de perros. Además, suelen ser atropelladas por vehículos y sus poblaciones se ven afectadas por la pérdida de hábitat generada por la intensa actividad agrícolaganadera y la urbanización. Por estos motivos los armadillos están en riesgo de extinción en muchas regiones.

Hasta hace unos años, en el sur de Buenos Aires también existía el matabaco (*Tolypeutes matacus*), el único armadillo que se hace completamente una bola.



Matabaco completamente enrollado sobre sí mismo. Esta foto fue tomada en la provincia de La Rioja.

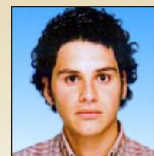
**No cace armadillos.
Controle a sus perros.
Difunda esta información.**

Para más información sobre los armadillos

Comunicarse con:

Agustín M. Abba

División Zoología Vertebrados
Facultad de Ciencias Naturales y Museo, UNLP
Paseo del Bosque s/n, 1900 La Plata, Argentina
E-mail: abbaam@yahoo.com.ar



También podés visitar el sitio web **www.xenarthrans.org** del **Grupo de Especialistas en Osos Hormigueros, Perezosos y Armadillos** (parte de la Comisión para la Supervivencia de Especies de la Unión Mundial para la Conservación de la Naturaleza, IUCN)



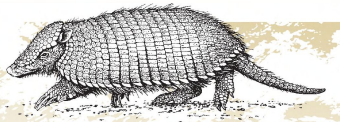
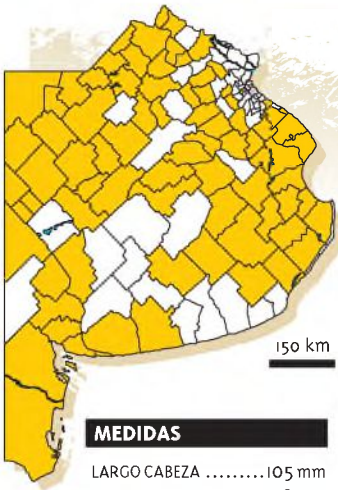
Fotos: D. Podestá, B. Etchegaray, M. Superina, F. Galliari, S. Poljak, A.M. Abba.

Mapas: P.A. Gado, A.M. Abba, G.F. Ruellan.

Dibujos: A. Chiappe y *Mamíferos de Jujuy* (Díaz y Bárquez. L.O.L.A., 2002).

Diseño: Gabriela F. Ruellan.





Peludo

Chaetophractus villosus

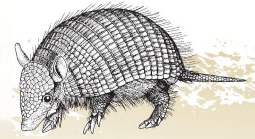
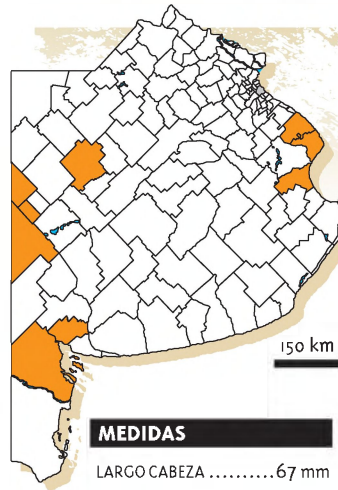
Es el armadillo más abundante de la provincia de Buenos Aires.

Su dieta es muy variada, y suele alimentarse de animales muertos. Por lo general es nocturno.

150 km

MEDIDAS

LARGO CABEZA	105 mm
OREJA.....	28 mm
LARGO CUERPO	280 mm
LARGO COLA	135 mm
PESO	2600 gr
BANDAS MÓVILES	6 - 7



Piche llorón, piche

Chaetophractus vellerosus

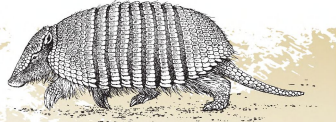
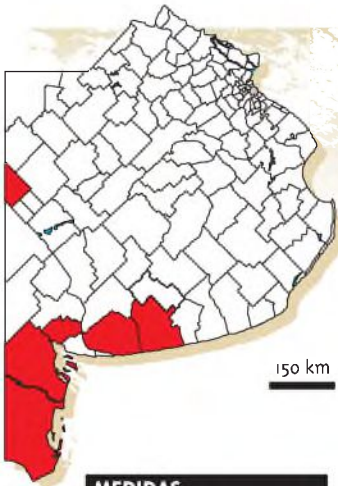
Al capturarlo muchas veces emite fuertes gritos parecidos a un llanto.

MEDIDAS

LARGO CABEZA	67 mm
OREJA.....	30 mm
LARGO CUERPO	205 mm
LARGO COLA	110 mm
PESO	800 gr
BANDAS MÓVILES	6 - 8



Durante las estaciones cálidas es nocturno, y en otoño e invierno es diurno. Tiene largas orejas.



Piche patagónico

Zaedyus pichiy

En invierno puede bajar su metabolismo e hibernar. Su dieta suele incluir pequeños vertebrados, como ratones y lagartijas.

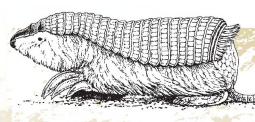
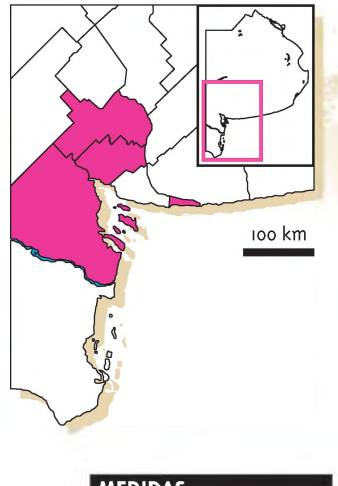
150 km

MEDIDAS

LARGO CABEZA	70 mm
OREJA	15 mm
LARGO CUERPO	190 mm
LARGO COLA.....	100 mm
PESO	950 gr
BANDAS MÓVILES	7



Es diurno. Se asemeja al piche llorón, pero sus orejas son mucho más cortas.



Pichiciego

Chlamyphorus truncatus

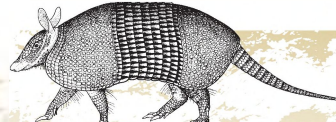
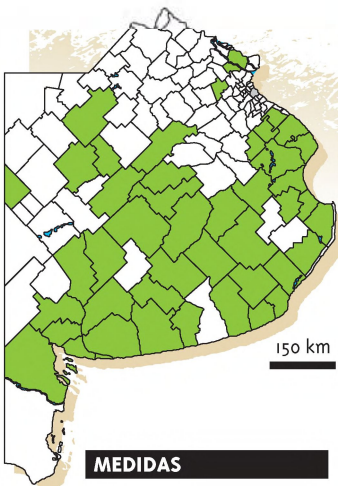
Es la especie de armadillo más pequeña y vive casi todo el tiempo bajo tierra.

La punta de su cola tiene forma de diamante.

100 km

MEDIDAS

LARGO CABEZA	25 mm
OREJA	—
LARGO CUERPO	100 mm
LARGO COLA.....	40 mm
PESO.....	100 gr
BANDAS MÓVILES	17 - 24



Mulita, mulita pampeana

Dasypus hybridus

Tiene numerosas crías (entre seis y doce), todos hermanos gemelos.

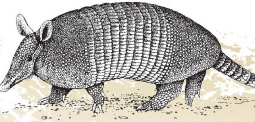
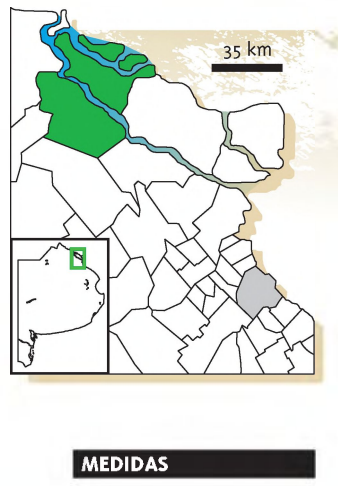
150 km

MEDIDAS

LARGO CABEZA	82 mm
OREJA.....	26 mm
LARGO CUERPO	260 mm
LARGO COLA.....	160 mm
PESO	2000 gr
BANDAS MÓVILES	6 - 7



Es diurna, encontrándosela en el campo desde las 10 a.m. hasta el atardecer.



Mulita grande

Dasypus novemcinctus

Hace pocos años que se está registrando en la provincia de Buenos Aires.

Igual que la mulita pampeana, tiene todos hijos gemelos, pero siempre son cuatro.

35 km

MEDIDAS

LARGO CABEZA	85 mm
OREJA	40 mm
LARGO CUERPO	450 mm
LARGO COLA	300 mm
PESO	4000 gr
BANDAS MÓVILES	7 - 11



ProBiota

(Programa para el estudio y uso sustentable de la biota austral)

Museo de La Plata
Facultad de Ciencias Naturales y Museo, UNLP
Paseo del Bosque s/n, 1900 La Plata, Argentina

Directores

Dr. Hugo L. López
hlopez@fcnym.unlp.edu.ar

Dr. Jorge V. Crisci
crisci@fcnym.unlp.edu.ar

Versión Electrónica

Justina Ponte Gómez

**División Zoología Vertebrados
FCNyM, UNLP**

jpg_47@yahoo.com.mx

<http://ictiologiaargentina.blogspot.com/>

<http://raulringuelet.blogspot.com.ar/>

Indizada en la base de datos ASFA C.S.A.