



Vivienda en La Plata

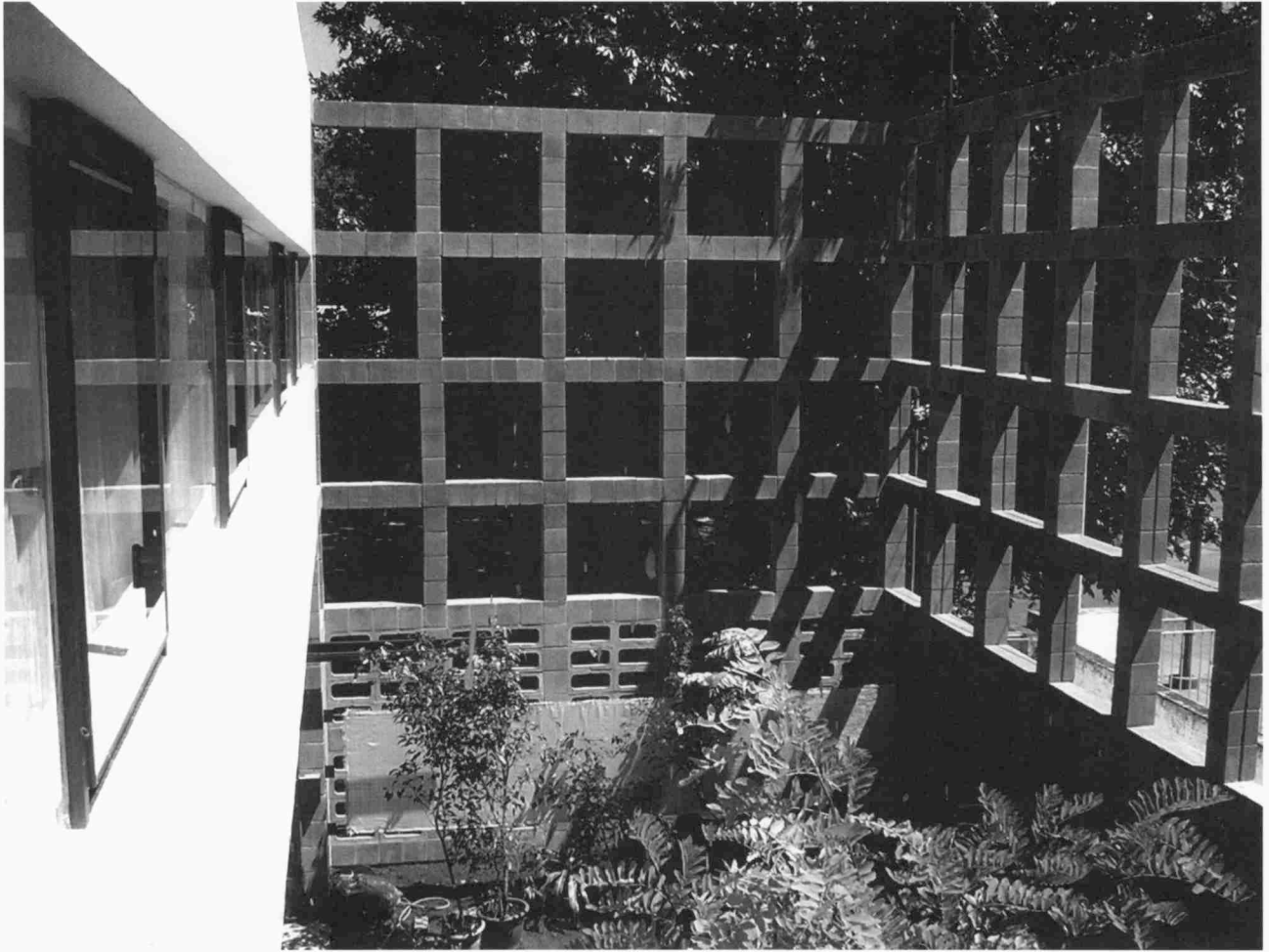
Roberto Saraví

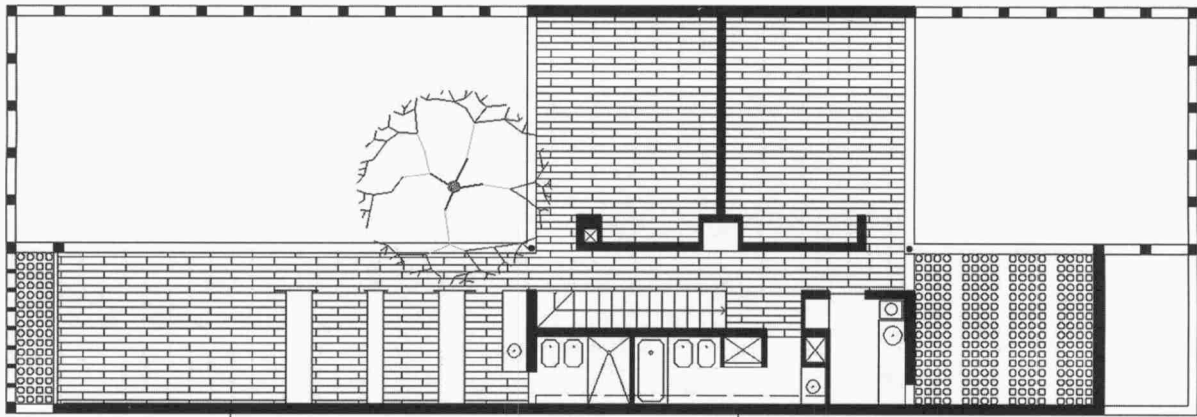
Ficha técnica

<i>Superficie total:</i>	201 m ²
<i>Proyecto:</i>	año 2004
<i>Construcción:</i>	año 2005
<i>Proyecto y Dirección Técnica:</i>	Arq. Roberto Saraví
<i>Coautor de anteproyecto:</i>	Arq. Jorge Raúl García

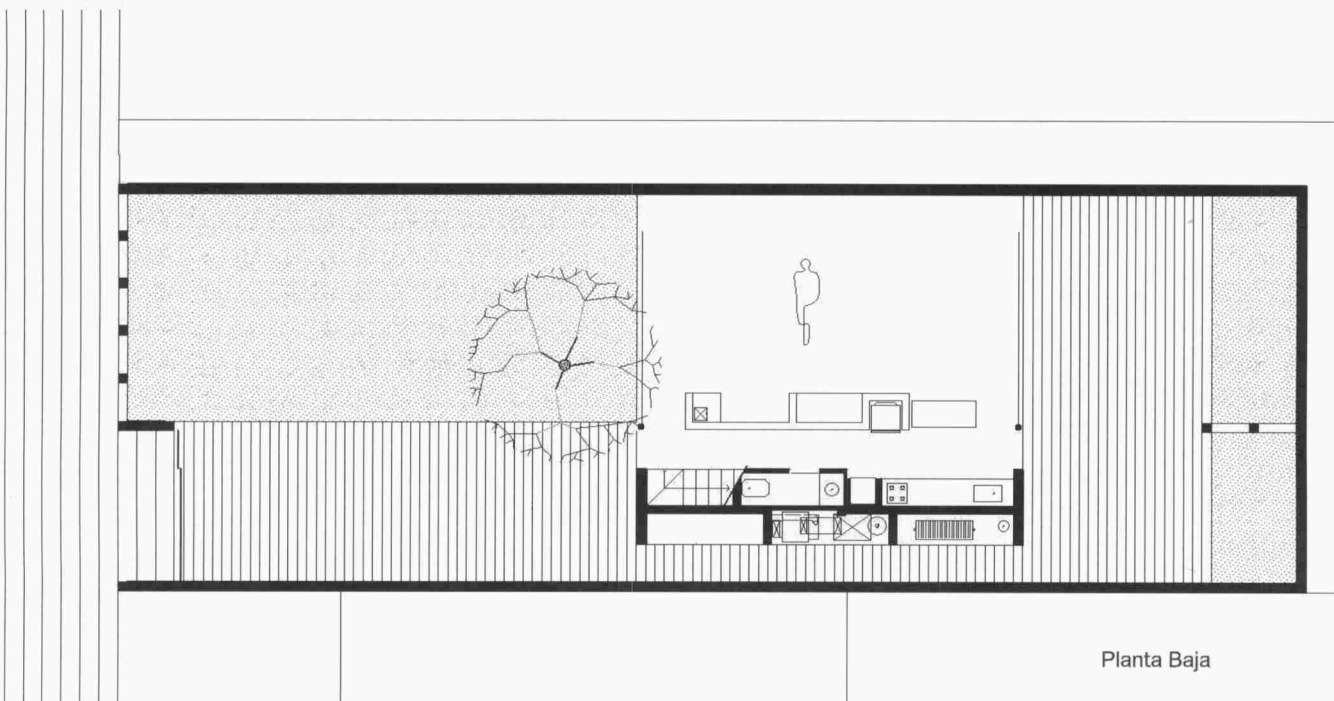
Estar en todo el terreno a la vez, comérselo completo de un solo bocado, es el impulso de este proyecto. O, dicho de otro modo, ubicarse en un ámbito de pertenencia máximo, que sea un jardín con árboles, que contenga el sol, la intimidad y aún la presencia regulada del entorno. Este diseño es la imposición de ese límite, más allá de la definición programática. Forzar el traslado del límite sensible, desde el espacio cerrado hasta el borde último. El entorno está – pero afuera – el caos exterior se fragmentó. Y desde el exterior las relaciones se invierten. Este relato de la obra es uno de los posibles, se puede contar de otros modos. La verdad arquitectónica es un poco distinta, su coherencia no está pensada con palabras, es más rigurosa. Las precisiones de la caja identificatoria, se llevaron todo el esfuerzo y el tiempo de diseño. La dedicación estuvo volcada obstinadamente en la diferenciación de esa rara piel perimetral y en el anonimato dependiente de todo lo material interior. En despojar la planta, refiriéndola siempre a los bordes. Entrepiso y techo se sostienen con sólo dos columnas interiores, especiales y de acero, que articulan los accesos y los movimientos. La otra punta de las vigas se pierde siempre en la caja, generando luces de hasta diez metros. Así se liberó la planta ■



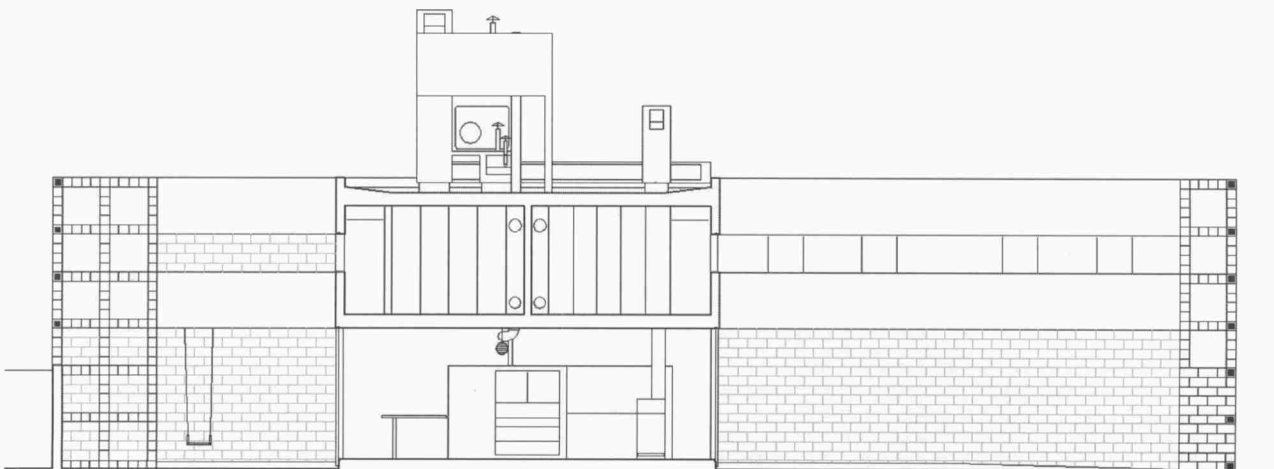




Planta Alta



Planta Baja



Corte

